



Statistische Berichte



Kennziffer: B VI 6 – j/16 – Teil 1

September 2016

Der Strafvollzug in Hessen im Jahr 2016

Teil 1: Strafgefangene und Sicherungsverwahrte
in den Justizvollzugsanstalten

Stichtagserhebung zum 31. März 2016

Hessisches Statistisches Landesamt, Wiesbaden

Impressum

Dienstgebäude: Rheinstraße 35/37, 65185 Wiesbaden

Briefadresse: 65175 Wiesbaden

Ihre Ansprechpartner für Fragen und Anregungen zu diesem Bericht

Fr. Witteyer	0611 3802-325
Hr. Schmidt	0611 3802-336
E-Mail	rechtspflege@statistik.hessen.de
Telefax	0611 3802-390
Internet	https://www.statistik.hessen.de

Copyright

© Hessisches Statistisches Landesamt, Wiesbaden, 2016

Vervielfältigung und Verbreitung, auch auszugsweise, mit Quellenangabe gestattet.

Allgemeine Geschäftsbedingungen

Die Allgemeinen Geschäftsbedingungen sind unter <https://www.statistik.hessen.de> "AGB" abrufbar.

Zeichenerklärungen

- = genau Null (nichts vorhanden) bzw. keine Veränderung eingetreten
- 0 = Zahlenwert ungleich Null, Betrag jedoch kleiner als die Hälfte von 1 in der letzten besetzten Stelle
- . = Zahlenwert unbekannt oder geheim zu halten
- ... = Zahlenwert lag bei Redaktionsschluss noch nicht vor
- () = Aussagewert eingeschränkt, da der Zahlenwert statistisch unsicher ist
- / = keine Angabe, da Zahlenwert nicht sicher genug
- x = Tabellenfeld gesperrt, weil Aussage nicht sinnvoll
(oder bei Veränderungsdaten ist die Ausgangszahl kleiner als 100)
- D = Durchschnitt
- s = geschätzte Zahl
- p = vorläufige Zahl
- r = berichtigte Zahl

Aus Gründen der Übersichtlichkeit sind nur negative Veränderungsdaten und Salden mit einem Vorzeichen versehen. Positive Veränderungsdaten und Salden sind ohne Vorzeichen. Im Allgemeinen ist ohne Rücksicht auf die Endsumme auf- bzw. abgerundet worden. Das Ergebnis der Summierung der Einzelzahlen kann deshalb geringfügig von der Endsumme abweichen.

Inhalt

	Seite
Vorbemerkungen	2
Begriffliche Erläuterungen	2
Tabellen	
1. Strafgefangene und Sicherungsverwahrte nach Vollzugsart und Hauptdeliktgruppen 1996 bis 2016	6
2. Strafgefangene 2001 bis 2016 nach Art des Strafvollzugs	8
3. Strafgefangene und Sicherungsverwahrte 2016 nach der strafbaren Handlung und der Vollzugsart	
a) Deutsche und Nichtdeutsche	9
b) Nichtdeutsche	12
4. Strafgefangene und Sicherungsverwahrte 2016 nach Altersgruppen und der voraussichtlichen Vollzugsdauer	
a) Deutsche und Nichtdeutsche	15
b) offener Vollzug	16
c) Nichtdeutsche	17
5. Strafgefangene im Vollzug von Freiheitsstrafe 2016 nach Altersgruppen und der voraussichtlichen Vollzugsdauer	18
6. Strafgefangene im Vollzug von Jugendstrafe und Sicherungsverwahrung 2016 nach Altersgruppen und der voraussichtlichen Vollzugsdauer	19
7. Strafgefangene und Sicherungsverwahrte 2016 nach dem Wiedereinlieferungsabstand sowie nach Art und Häufigkeit der Vorstrafen	20
8. Nichtdeutsche Strafgefangene und Sicherungsverwahrte 2016 nach dem Wiedereinlieferungsabstand sowie der Art und Häufigkeit der Vorstrafen	22
9. Außerhalb von Justizvollzugsanstalten Untergebrachte 2016 nach der Art der strafrichterlich angeordneten Maßregel der Besserung und Sicherung	23
Diagramme	
Strafgefangene und Sicherungsverwahrte in Hessen 1996 bis 2016	4
Strafgefangene und Sicherungsverwahrte am 31. März 2016 nach Hauptdeliktgruppen	5
Strafgefangene und Sicherungsverwahrte 2016 nach der voraussichtlichen Vollzugsdauer	5
Abkürzungen	
BtMG = Betäubungsmittelgesetz	
JGG = Jugendgerichtsgesetz	
StGB = Strafgesetzbuch	
StVG = Straßenverkehrsgesetz	

Vorbemerkungen

Die bundeseinheitlich durchgeführte Strafvollzugsstatistik ist eine koordinierte Länderstatistik. Sie bildet neben der gerichtlichen Strafverfolgungsstatistik und der polizeilichen Kriminalstatistik eine der wichtigsten Grundlagen zur Beurteilung der Kriminalität.

Die Strafvollzugsstatistik gibt Auskunft über die Belegungskapazität der Justizvollzugsanstalten des Landes und deren tatsächlichen Belegung. Gezählt werden alle im Laufe des Jahres eingewiesenen und entlassenen Personen (Gefangenenbewegung). Die demographischen und kriminologischen Merkmale der Strafgefangenen und Sicherungsverwahrten werden zum 31. März eines jeden Jahres erfasst.

Dieser Bericht bezieht sich auf die Stichtagserhebung zum 31. März. Es handelt sich hierbei um demographische und kriminologische Merkmale der wegen Verbüßung einer Freiheitsstrafe (einschl. Ersatzfreiheitsstrafe) oder Jugendstrafe einsitzenden Strafgefangenen sowie Sicherungsverwahrten. So werden beispielsweise das Geschlecht, das Alter und die Staatsangehörigkeit erfragt, aber auch die Art der Straftat und die Zahl der Vorstrafen. Nicht einbezogen sind alle anderen Insassen der Justizvollzugsanstalten, wie Personen in Untersuchungs- oder Abschiebehaft. Angaben über Personen, die auf Grund strafrichterlicher Entscheidung in psychiatrischen Krankenanstalten untergebracht sind, werden besonders ausgewiesen.

Die Angaben für diese Statistik werden bei den Justizvollzugsanstalten erhoben.

Der hessischen Justizverwaltung unterstehen zum 31. März 2016 insgesamt 16 Justizvollzugsanstalten, eine Sicherungsverwahrung und 3 Zweiganstalten. Außerdem bestehen bei einigen Justizvollzugsanstalten noch insgesamt 8 Abteilungen des offenen Vollzugs.

Begriffliche Erläuterungen

Altersgruppe: Der Nachweis der Strafgefangenen und Sicherungsverwahrten nach Altersgruppen erfolgt nach dem Alter zum Erhebungszeitpunkt, nicht zum Zeitpunkt der Straftat.

Ersatzfreiheitsstrafe: Sie wird in der Regel vollstreckt, wenn der zu Geldstrafe Verurteilte diese nicht zahlte und die Beitreibung der Geldstrafe erfolglos endete oder die Vollstreckung deshalb unterblieb, weil zu erwarten war, dass sie in absehbarer Zeit zu keinem Erfolg führen würde. An die Stelle der Geldstrafe tritt dann die Ersatzfreiheitsstrafe. Einem Tagessatz der verhängten Geldstrafe entspricht ein Tag Freiheitsentziehung (§ 43 StGB).

Freiheitsstrafe: Diese Strafe ist eine zeitige, sofern die Strafvorschriften nicht lebenslange Freiheitsstrafe androhen. Höchstmaß der zeitigen Freiheitsstrafe ist 15 Jahre, das Mindestmaß ein Monat. Aus dem Jugendstrafvollzug ausgenommen **nach § 89b JGG** werden Verurteilte, die das 18. Lebensjahr vollendet haben und sich nicht für den Jugendstrafvollzug eignen. Diese Jugendstrafe wird als Freiheitsstrafe in einer Erwachsenenstrafanstalt vollzogen.

Jugendstrafe: Sie ist die einzige kriminelle Strafe des Jugendgerichtsgesetzes (JGG). Die übrigen Maßnahmen nach dem JGG (Zuchtmittel, Erziehungsmaßregeln) haben nicht die Rechtswirkung einer Strafe und führen zu keiner Eintragung in das Strafregister. Das Mindestmaß der Jugendstrafe (Freiheitsentzug in einer Jugendstrafanstalt) beträgt sechs Monate, das Höchstmaß fünf Jahre. Für begangene Verbrechen, die nach allgemeinem Strafrecht eine Freiheitsstrafe von mehr als zehn Jahren (einschl. lebenslang) verwirken, beträgt das Höchstmaß der Jugendstrafe jedoch zehn Jahre (§ 18 JGG).

Freiheitsstrafe **nach § 114 JGG:** Sie ist eine Freiheitsstrafe, die in einer Jugendstrafanstalt vollzogen wird.

Offener und geschlossener Vollzug: Beim "offenen Vollzug" handelt es sich um eine Lockerung des Vollzugs bis hin zum Freigänger. In der Regel sind die Gefangenen im geschlossenen Vollzug untergebracht. Es besteht jedoch die Möglichkeit, dass die Vollstreckungsbehörde den Verurteilten zum Strafantritt direkt in eine Anstalt mit offenem Vollzug lädt. Außerdem ist es möglich, dass ein Gefangener, der im geschlossenen Vollzug untergebracht ist, mit seiner Zustimmung in eine Anstalt oder Abteilung des offenen Vollzugs verlegt

wird. Darüber befindet der Anstaltsleiter (der Anstalt des geschlossenen Vollzugs) nach vorangegangener Prüfung der hierfür erforderlichen Voraussetzungen.

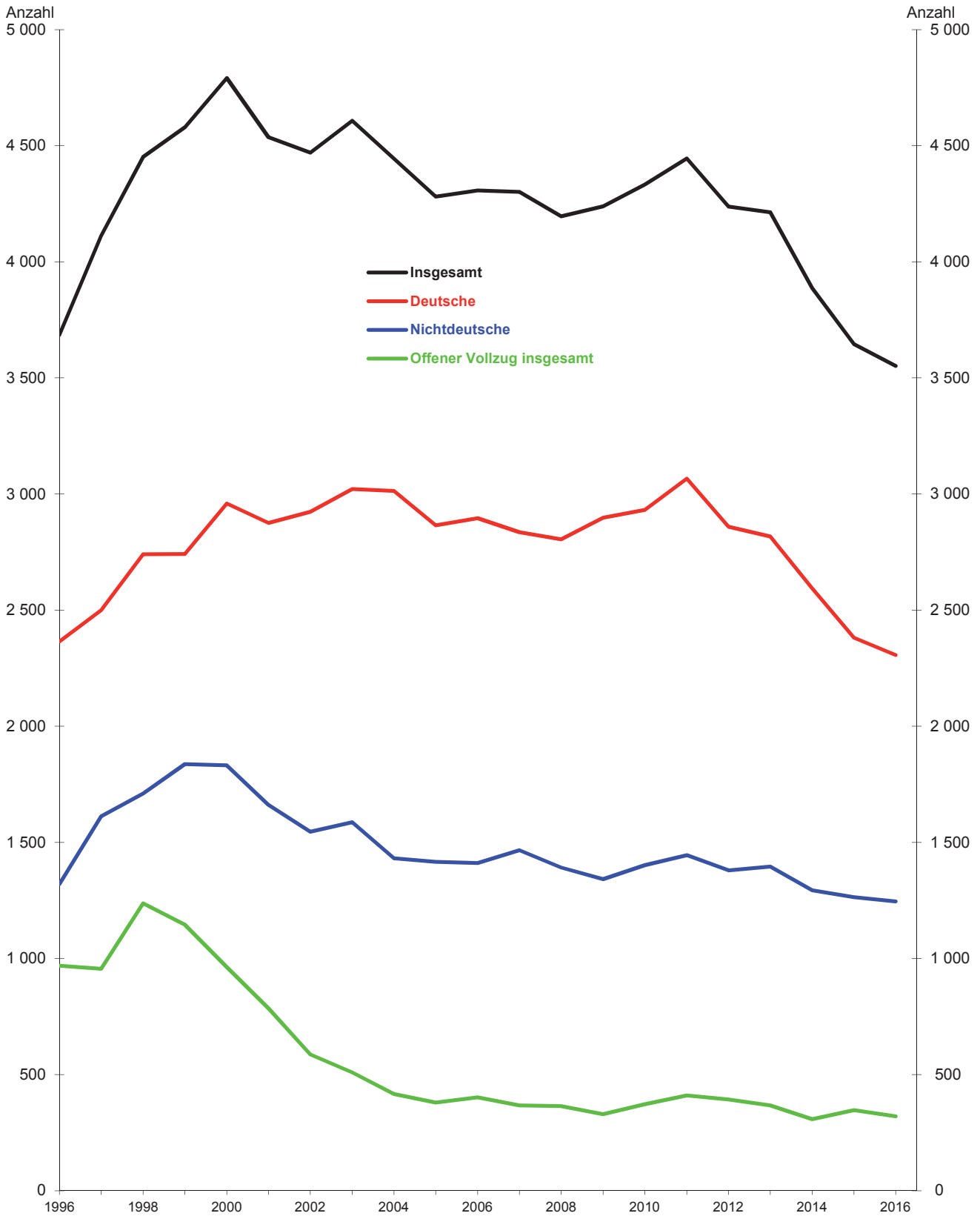
Sicherungsverwahrung: Sie zählt nach § 61 StGB zu den Maßregeln der Besserung und Sicherung. § 66 Abs. 1 StGB enthält die Voraussetzungen, die zur Anordnung von Sicherungsverwahrung führen. Neben der Höhe der daneben ausgesprochenen Strafe (mindestens zwei Jahre) sowie der Verurteilung zu Vorstrafen und deren Verbüßung ist hier besonders die Allgemeingefährlichkeit des Straftäters von Bedeutung.

Unterbringung in einem psychiatrischen Krankenhaus (§ 63 StGB) oder in einer Entziehungsanstalt (§ 64 StGB) zählt ebenso wie die Sicherungsverwahrung zu den Maßregeln der Besserung und Sicherung. Während die Sicherungsverwahrung in einer dem Ministerium der Justiz zugeordneten Justizvollzugsanstalt vollzogen wird, geschieht die Unterbringung nach den §§ 63, 64 StGB in einer Einrichtung des Landeswohlfahrtsverbandes Hessen, die dem Sozialministerium untersteht. Wird die Unterbringung in einem psychiatrischen Krankenhaus oder einer Entziehungsanstalt neben einer Freiheitsstrafe angeordnet, so wird die Maßregel in der Regel vor der Strafe vollzogen.

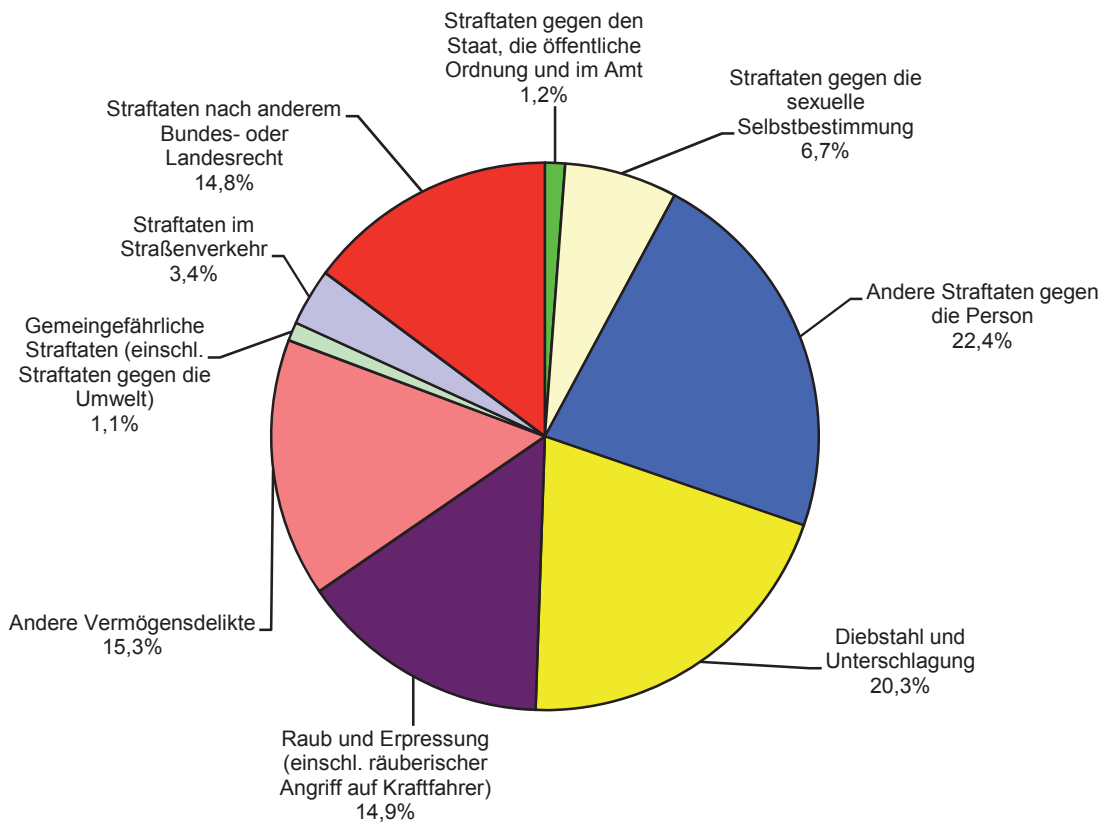
Vollzugsdauer: Grundsätzlich ist die Dauer einer zu verbüßenden Strafe gleichbedeutend mit dem Strafmaß, das in dem erkennenden Urteil bestimmt wurde (ausschließlich einer angerechneten Untersuchungshaft). Wird zum Stichtag lediglich eine Reststrafe verbüßt, so gilt als Vollzugsdauer ebenfalls das volle Strafmaß entsprechend dem erkennenden Urteil.

Wiedereinlieferungsabstand: Differenz zwischen letzter Entlassung aus Strafhaft oder aus Sicherungsverwahrung (auch bedingte Entlassung) und der erneuten Einlieferung in die Justizvollzugsanstalt. Bei der bedingten Entlassung gilt dies jedoch nur dann, wenn eine andere Strafe als die der bedingten Entlassung zu Grunde liegenden Strafe am Stichtag zu verbüßen ist. Andere freiheitsentziehende Maßnahmen, wie Strafrest, Jugendarrest, Untersuchungshaft oder Maßregeln der Besserung und Sicherung (außer Sicherungsverwahrung), werden zur Berechnung des Wiedereinlieferungsabstandes nicht berücksichtigt.

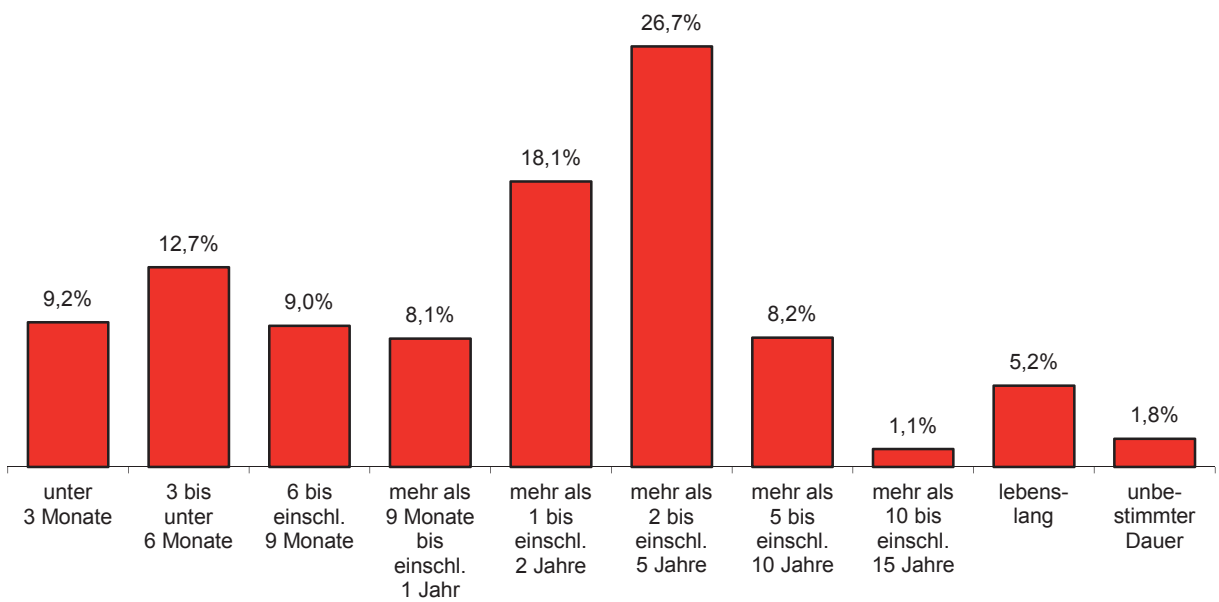
Strafgefangene und Sicherungsverwahrte in Hessen 1996 bis 2016



Strafgefangene und Sicherungsverwahrte am 31. März 2016



Strafgefangene und Sicherungsverwahrte 2016 nach der voraussichtlichen Vollzugsdauer



1. Strafgefängene und Sicherungsverwahrte nach Vollzugsart

Lfd. Nr.	Art der Angabe	Geschlecht	1997	1998	1999	2000	2001	2002	2003
1	Strafgefängene im Vollzug von	insgesamt	3 691	4 077	4 115	4 333	4 042	3 993	4 106
2	Freiheitsstrafe ¹⁾	männlich	3 489	3 848	3 878	4 090	3 811	3 763	3 878
3		weiblich	202	229	237	243	231	230	228
	darunter								
4	Nichtdeutsche	insgesamt	1 414	1 536	1 611	1 645	1 454	1 384	1 418
5		männlich	1 329	1 445	1 528	1 556	1 374	1 314	1 367
6		weiblich	85	91	83	89	80	70	51
7	Vorbestrafte	insgesamt	1 889	2 015	2 183	2 145	2 057	2 113	2 234
8		männlich	1 804	1 963	2 077	2 050	1 956	2 012	2 120
9		weiblich	85	52	106	95	101	101	114
10	Strafgefängene im Vollzug von	insgesamt	405	357	445	437	472	449	476
11	Jugendstrafe ²⁾	männlich	394	350	434	426	460	424	452
12		weiblich	11	7	11	11	12	25	24
	darunter								
13	Nichtdeutsche	insgesamt	198	174	226	187	207	162	168
14		männlich	196	174	222	184	206	158	163
15		weiblich	2	—	4	3	1	4	5
16	Vorbestrafte	insgesamt	63	58	108	136	156	146	154
17		männlich	59	57	105	131	151	140	146
18		weiblich	4	1	3	5	5	6	8
19	Sicherungsverwahrte	insgesamt	16	17	19	21	22	27	25
20		männlich	16	17	19	21	22	27	25
21		weiblich	—	—	—	—	—	—	—
22	Strafgefängene und Sicherungs-	insgesamt	4 112	4 451	4 579	4 791	4 536	4 469	4 607
23	verwahrte insgesamt	männlich	3 899	4 215	4 331	4 537	4 293	4 214	4 355
24		weiblich	213	236	248	254	243	255	252
	davon nach Hauptdeliktgruppen								
25	Straftaten gegen den Staat, die öffentliche	insgesamt	51	63	44	38	49	63	58
26	Ordnung und im Amt, außer im	männlich	48	56	40	36	49	60	51
27	Straßenverkehr	weiblich	3	7	4	2	—	3	7
28	Straftaten gegen die sexuelle	insgesamt	224	231	252	271	280	271	297
29	Selbstbestimmung	männlich	223	230	252	268	274	269	292
30		weiblich	1	1	—	3	6	2	5
31	Anderer Straftaten gegen die Person,	insgesamt	571	590	594	648	647	678	712
32	außer im Straßenverkehr	männlich	550	565	557	614	615	641	671
33		weiblich	21	25	37	34	32	37	41
34	Diebstahl und Unterschlagung	insgesamt	1 012	1 093	1 086	1 020	970	912	979
35		männlich	968	1 041	1 025	965	909	850	910
36		weiblich	44	52	61	55	61	62	69
37	Raub und Erpressung, räuberischer	insgesamt	639	676	721	767	688	665	685
38	Angriff auf Kraftfahrer	männlich	614	656	703	743	663	646	666
39		weiblich	25	20	18	24	25	19	19
40	Anderer Vermögens- und Eigentums-	insgesamt	426	454	485	597	527	536	530
41	delikte, Urkundendelikte	männlich	396	418	441	550	485	488	486
42		weiblich	30	36	44	47	42	48	44
43	Gemeingefährliche einschl. Umwelt-	insgesamt	35	39	46	68	40	52	44
44	Straftaten, außer im Straßenverkehr	männlich	34	38	46	66	39	51	42
45		weiblich	1	1	—	2	1	1	2
46	Straftaten nach anderen Bundes-	insgesamt	923	1 017	1 080	1 097	1 029	997	1 012
47	und Landesgesetzen	männlich	836	928	999	1 017	959	919	952
48	(außer StGB und StVG)	weiblich	87	89	81	80	70	78	60
49	Straftaten im Straßenverkehr	insgesamt	231	288	271	285	306	294	290
50		männlich	230	283	268	278	300	289	285
51		weiblich	1	5	3	7	6	5	5

1) Einschl. Jugendstrafe bei Verurteilten, die gem. § 89b JGG aus dem Jugendstrafvollzug ausgenommen sind. — 2) Einschl. Freiheitsstrafe bei Verurteilten, die gem. § 114 JGG in der Jugendstrafanstalt vollzogen wird.

und Hauptdeliktgruppen 1997 bis 2016

2004	2005	2006	2007	2008	2009	2010	2011	2012	2013	2014	2015	2016	Lfd. Nr.
3 949	3 853	3 876	3 916	3 788	3 849	3 902	4 012	3 814	3 810	3 490	3 317	3 216	1
3 711	3 626	3 627	3 654	3 536	3 616	3 649	3 714	3 511	3 536	3 237	3 106	2 984	2
238	227	249	262	252	233	253	298	303	274	253	211	232	3
1 268	1 295	1 292	1 359	1 268	1 222	1 268	1 310	1 262	1 279	1 174	1 180	1 152	4
1 208	1 237	1 218	1 267	1 188	1 155	1 197	1 236	1 186	1 190	1 093	1 113	1 090	5
60	58	74	92	80	67	71	74	76	89	81	67	62	6
2 126	2 069	2 084	2 266	2 333	2 290	2 359	2 532	2 560	2 620	2 439	2 342	2 213	7
2 027	1 958	1 970	2 149	2 207	2 186	2 223	2 363	2 376	2 463	2 296	2 230	2 080	8
99	111	114	117	126	104	136	169	184	157	143	112	133	9
466	400	395	350	368	340	374	380	376	353	346	273	272	10
442	376	373	329	355	336	361	369	372	351	339	269	267	11
24	24	22	21	13	4	13	11	4	2	7	4	5	12
163	121	119	107	123	118	132	133	116	115	116	83	91	13
159	115	114	103	121	116	127	130	115	114	113	82	90	14
4	6	5	4	2	2	5	3	1	1	3	1	1	15
162	155	149	111	128	116	94	112	116	114	102	102	114	16
156	142	143	104	125	115	90	108	113	112	100	102	112	17
6	13	6	7	3	1	4	4	3	2	2	—	2	18
29	28	36	35	40	50	57	53	48	50	50	55	63	19
29	28	36	35	39	48	55	51	47	48	49	54	62	20
—	—	—	—	1	2	2	2	1	2	1	1	1	21
4 444	4 281	4 307	4 301	4 196	4 239	4 333	4 445	4 238	4 213	3 886	3 645	3 551	22
4 182	4 030	4 036	4 018	3 930	4 000	4 065	4 134	3 930	3 935	3 625	3 429	3 313	23
262	251	271	283	266	239	268	311	308	278	261	216	238	24
64	71	58	57	42	52	42	56	52	43	51	48	42	25
61	68	54	55	39	52	38	54	46	41	45	45	40	26
3	3	4	2	3	—	4	2	6	2	6	3	2	27
267	267	297	285	294	302	287	280	279	271	216	232	237	28
263	264	292	280	292	296	281	275	275	266	214	232	235	29
4	3	5	5	2	6	6	5	4	5	2	—	2	30
729	736	729	720	742	799	836	825	846	856	838	797	796	31
686	701	688	687	709	762	788	778	792	813	793	759	753	32
43	35	41	33	33	37	48	47	54	43	45	38	43	33
930	876	793	861	834	870	852	901	887	883	838	762	720	34
868	818	743	797	766	809	788	819	810	799	758	703	654	35
62	58	50	64	68	61	64	82	77	84	80	59	66	36
658	600	624	607	587	568	600	636	616	634	618	560	528	37
638	582	604	586	572	556	584	618	600	615	595	543	511	38
20	18	20	21	15	12	16	18	16	19	23	17	17	39
563	575	602	595	615	610	610	641	631	621	528	521	543	40
508	515	539	528	548	552	556	557	546	555	470	469	487	41
55	60	63	67	67	58	54	84	85	66	58	52	56	42
39	46	43	44	37	52	52	40	48	39	30	29	39	43
37	43	40	40	34	49	51	40	44	37	26	28	35	44
2	3	3	4	3	3	1	—	4	2	4	1	4	45
921	905	968	942	891	809	873	885	717	713	631	584	526	46
854	837	889	863	819	753	804	816	657	661	592	540	484	47
67	68	79	79	72	56	69	69	60	52	39	44	42	48
273	205	193	190	154	177	181	181	162	153	136	112	120	49
267	202	187	182	151	171	175	177	160	148	132	110	114	50
6	3	6	8	3	6	6	4	2	5	4	2	6	51

2. Strafgefängene 2001 bis 2016 nach Art des Strafvollzugs

Jahr	Vollzugsart	Strafgefängene			darunter im Vollzug von					
		ins- gesamt	darunter		ins- gesamt	Freiheitsstrafe ¹⁾		ins- gesamt	Jugendstrafe ²⁾	
			weib- lich	Nicht- deutsche		weib- lich	Nicht- deutsche		weib- lich	Nicht- deutsche
2001	Offener Vollzug	785	67	130	769	65	130	16	2	—
	Geschlossener Vollzug	3 751	176	1 531	3 273	166	1 324	456	10	207
	Insgesamt	4 536	243	1 661	4 042	231	1 454	472	12	207
2002	Offener Vollzug	587	63	90	576	60	86	10	3	4
	Geschlossener Vollzug	3 882	192	1 456	3 417	170	1 298	439	22	158
	Insgesamt	4 469	255	1 546	3 993	230	1 384	449	25	162
2003	Offener Vollzug	509	63	60	495	61	58	13	2	2
	Geschlossener Vollzug	4 098	189	1 526	3 635	167	1 360	463	22	166
	Insgesamt	4 607	252	1 586	4 131	228	1 418	476	24	168
2004	Offener Vollzug	416	55	61	406	55	59	10	—	2
	Geschlossener Vollzug	4 028	207	1 370	3 543	183	1 209	456	24	161
	Insgesamt	4 444	262	1 431	3 949	238	1 268	466	24	163
2005	Offener Vollzug	379	46	47	370	45	47	9	1	—
	Geschlossener Vollzug	3 902	205	1 369	3 483	182	1 248	391	23	121
	Insgesamt	4 281	251	1 416	3 853	227	1 295	400	24	121
2006	Offener Vollzug	402	69	65	389	65	61	13	4	4
	Geschlossener Vollzug	3 905	202	1 346	3 487	184	1 231	382	18	115
	Insgesamt	4 307	271	1 411	3 876	249	1 292	395	22	119
2007	Offener Vollzug	367	57	72	365	55	72	2	2	—
	Geschlossener Vollzug	3 934	226	1 394	3 551	207	1 287	348	19	107
	Insgesamt	4 301	283	1 466	3 916	262	1 359	350	21	107
2008	Offener Vollzug	364	46	68	364	46	68	—	—	—
	Geschlossener Vollzug	3 832	220	1 323	3 424	206	1 200	368	13	123
	Insgesamt	4 196	266	1 391	3 788	252	1 268	368	13	123
2009	Offener Vollzug	329	34	61	328	34	61	1	—	—
	Geschlossener Vollzug	3 910	205	1 280	3 521	199	1 161	339	4	118
	Insgesamt	4 239	239	1 341	3 849	233	1 222	340	4	118
2010	Offener Vollzug	372	31	88	369	31	87	3	—	1
	Geschlossener Vollzug	3 961	237	1 314	3 533	222	1 181	371	13	131
	Insgesamt	4 333	268	1 402	3 902	253	1 268	374	13	132
2011	Offener Vollzug	410	35	76	400	34	75	10	1	1
	Geschlossener Vollzug	4 035	276	1 369	3 612	264	1 235	370	10	132
	Insgesamt	4 445	311	1 445	4 012	298	1 310	380	11	133
2012	Offener Vollzug	393	48	94	382	48	92	11	—	2
	Geschlossener Vollzug	3 845	260	1 285	3 432	255	1 170	365	4	114
	Insgesamt	4 238	308	1 379	3 814	303	1 262	376	4	116
2013	Offener Vollzug	367	42	87	366	41	86	1	1	1
	Geschlossener Vollzug	3 846	236	1 309	3 444	233	1 193	352	1	114
	Insgesamt	4 213	278	1 396	3 810	274	1 279	353	2	115
2014	Offener Vollzug	308	22	83	304	22	81	4	—	2
	Geschlossener Vollzug	3 578	239	1 210	3 186	231	1 093	342	7	114
	Insgesamt	3 886	261	1 293	3 490	253	1 174	346	7	116
2015	Offener Vollzug	347	46	91	341	46	90	6	—	1
	Geschlossener Vollzug	3 298	170	1 173	2 976	165	1 090	267	4	82
	Insgesamt	3 645	216	1 264	3 317	211	1 180	273	4	83
2016	Offener Vollzug	320	42	73	341	46	90	6	—	1
	Geschlossener Vollzug	3 231	196	1 172	2 875	186	1 062	266	5	90
	Insgesamt	3 551	238	1 245	3 216	232	1 152	272	5	91

1) Einschl. Jugendstrafe bei Verurteilten, die gem. § 89b JGG aus dem Jugendstrafvollzug ausgenommen sind. — 2) Einschl. Freiheitsstrafe bei Verurteilten, die gem. § 114 JGG in der Jugendstrafanstalt vollzogen wird.

3. Strafgefängene und Sicherungsverwahrte 2016 nach der strafbaren Handlung und der Vollzugsart

a) Deutsche und Nichtdeutsche

Hauptdeliktgruppe Strafbare Handlung (§§ des StGB) sowie nach anderen Bundes- und Landesgesetzen	Ge- schlecht	Strafgefängene und Sicherungsver- wahrte		davon im Vollzug von						Siche- rungs- ver- wahrung
		ins- gesamt	darunter im offenen Vollzug	Freiheitsstrafe ¹⁾		Jugendstrafe ²⁾				
				ins- gesamt	dar. im Alter von 18 bis unter 21 Jahren	ins- gesamt	davon im Alter von ... Jahren			
14 bis unter 18	18 bis unter 21	21 oder älter								
Straftaten gegen den Staat, die öffentliche Ordnung und im Amt, außer im Straßenverkehr (§§ 80-168, 331-357, ohne 142)	insgesamt	42	8	38	—	4	—	1	3	—
	weiblich	2	—	2	—	—	—	—	—	—
darunter										
Widerstand gegen die Staatsgewalt (§§ 111 - 121)	insgesamt	6	2	6	—	—	—	—	—	—
	weiblich	—	—	—	—	—	—	—	—	—
Geld- und Wertzeichenfälschung (§§ 146 - 152 b)	insgesamt	12	3	11	—	1	—	1	—	—
	weiblich	—	—	—	—	—	—	—	—	—
falsche uneidliche Aussage und Meineid (§§ 153-162)	insgesamt	1	—	1	—	—	—	—	—	—
	weiblich	—	—	—	—	—	—	—	—	—
falsche Verdächtigung (§ 164)	insgesamt	5	—	5	—	—	—	—	—	—
	weiblich	1	—	1	—	—	—	—	—	—
Straftaten gegen die sexuelle Selbstbestimmung (§§ 174 - 184 g)	insgesamt	237	8	194	—	10	—	4	6	33
	weiblich	2	—	2	—	—	—	—	—	—
darunter										
sexueller und schwerer sexueller Mißbrauch von Kindern (§§ 176 Abs. 1, 2 und 3, 176 a)	insgesamt	100	5	90	—	1	—	—	1	9
	weiblich	—	—	—	—	—	—	—	—	—
sexuelle Nötigung (§ 177 Abs. 1)	insgesamt	20	—	13	—	—	—	—	—	7
	weiblich	—	—	—	—	—	—	—	—	—
Vergewaltigung (§ 177 Abs. 2 Nr. 1)	insgesamt	56	2	44	—	5	—	1	4	7
	weiblich	1	—	1	—	—	—	—	—	—
Schwerwiegende Fälle der sexuellen Nötigung / Vergewaltigung (§ 177 Abs. 2 Nr. 2, Abs. 3 und 4)	insgesamt	40	1	32	—	3	—	2	1	5
	weiblich	—	—	—	—	—	—	—	—	—
Sexuelle Nötigung und Vergewaltigung mit Todesfolge (§ 178)	insgesamt	4	—	—	—	—	—	—	—	4
	weiblich	—	—	—	—	—	—	—	—	—
Zuhälterei (§ 181 a)	insgesamt	1	—	1	—	—	—	—	—	—
	weiblich	—	—	—	—	—	—	—	—	—
Exhibitionistische Handlungen und Verbreitung pornographischer Schriften (§§ 183, 184 - 184 g)	insgesamt	7	—	7	—	—	—	—	—	—
	weiblich	—	—	—	—	—	—	—	—	—
Andere Straftaten gegen die Person, außer im Straßenverkehr (§§ 169-173, 185-241 a)	insgesamt	796	38	722	4	60	2	27	31	14
	weiblich	43	3	41	—	1	—	1	—	1
darunter										
Straftaten gegen den Personenstand, die Ehe und die Familie (§§ 169-173)	insgesamt	4	2	4	—	—	—	—	—	—
	weiblich	—	—	—	—	—	—	—	—	—
darunter										
Verletzung der Unterhaltspflicht (§ 170)	insgesamt	4	2	4	—	—	—	—	—	—
	weiblich	—	—	—	—	—	—	—	—	—
Beleidigung (§ 185)	insgesamt	21	—	19	—	2	—	—	2	—
	weiblich	1	—	1	—	—	—	—	—	—
Mord (§ 211)	insgesamt	211	3	199	—	7	—	3	4	5
	weiblich	11	1	10	—	—	—	—	—	1
versuchter Mord (§ 211, i.V.m. § 23)	insgesamt	28	—	26	—	1	—	1	—	1
	weiblich	1	—	1	—	—	—	—	—	—
Totschlag (§§ 212, 213)	insgesamt	97	6	89	—	7	—	4	3	1
	weiblich	3	1	3	—	—	—	—	—	—
fahrlässige Tötung, außer im Straßenverkehr (§ 222)	insgesamt	4	1	3	—	1	—	1	—	—
	weiblich	—	—	—	—	—	—	—	—	—
Körperverletzung (§ 223)	insgesamt	143	12	135	—	7	—	2	5	1
	weiblich	11	1	11	—	—	—	—	—	—
gefährliche Körperverletzung (§ 224)	insgesamt	225	12	195	3	29	2	14	13	1
	weiblich	10	—	9	—	1	—	1	—	—
Mißhandlung von Schutzbefohlenen (§ 225)	insgesamt	2	—	1	—	—	—	—	—	1
	weiblich	—	—	—	—	—	—	—	—	—

1) Einschl. Jugendstrafe bei Verurteilten, die gem. § 89b JGG aus dem Jugendstrafvollzug ausgenommen sind. — 2) Einschl. Freiheitsstrafe bei Verurteilten, die gem. § 114 JGG in der Jugendstrafanstalt vollzogen wird.

3. Strafgefangene und Sicherungsverwahrte 2016 nach der strafbaren Handlung und der Vollzugsart

a) Deutsche und Nichtdeutsche

Hauptdeliktsguppe Strafbare Handlung (§§ des StGB) sowie nach anderen Bundes- und Landesgesetzen	Ge- schlecht	Strafgefangene und Sicherungs- verwahrte		davon im Vollzug von						Siche- rungs- ver- wahrung
		ins- gesamt	darunter im offenen Vollzug	Freiheitsstrafe ¹⁾		Jugendstrafe ²⁾				
				ins- gesamt	dar. im Alter von 18 bis unter 21 Jahren	ins- gesamt	davon im Alter von ... Jahren			
14 bis unter 18	18 bis unter 21	21 oder älter								
schwere Körperverletzung (§ 226)	insgesamt	8	—	7	—	1	—	1	—	—
	weiblich	2	—	2	—	—	—	—	—	—
Körperverletzung mit Todesfolge (§ 227)	insgesamt	7	1	5	—	2	—	1	1	—
	weiblich	—	—	—	—	—	—	—	—	—
fahrlässige Körperverletzung, außer im Straßenverkehr (§ 229)	insgesamt	1	—	1	—	—	—	—	—	—
	weiblich	—	—	—	—	—	—	—	—	—
Straftaten gegen die persönliche Freiheit (§§ 232-241 a)	insgesamt	44	1	37	1	3	—	—	3	4
	weiblich	4	—	4	—	—	—	—	—	—
Diebstahl und Unterschlagung (§§ 242-248 c)	insgesamt	720	47	668	4	52	8	16	28	—
	weiblich	66	10	64	1	2	1	1	—	—
davon										
Diebstahl (§ 242)	insgesamt	327	20	314	3	13	2	5	6	—
	weiblich	47	7	46	1	1	—	1	—	—
Einbruchdiebstahl (§ 243 Abs. 1 Nr. 1)	insgesamt	132	8	119	—	13	3	3	7	—
	weiblich	5	—	4	—	1	1	—	—	—
Diebstahl in anderen besonders schweren Fällen (§ 243 Abs. 1 Nrn. 2-7)	insgesamt	82	6	79	—	3	—	2	1	—
	weiblich	4	1	4	—	—	—	—	—	—
Diebstahl mit Waffen (§ 244 Abs. 1 Nr. 1)	insgesamt	36	2	32	—	4	—	4	—	—
	weiblich	2	—	2	—	—	—	—	—	—
Wohnungseinbruchdiebstahl (§ 244 Abs. 1 Nr. 3)	insgesamt	79	3	65	1	14	3	1	10	—
	weiblich	2	—	2	—	—	—	—	—	—
Bandendiebstahl und schwerer Bandendiebstahl (§§ 244 Abs. 1 Nr. 2, 244 a)	insgesamt	48	6	44	—	4	—	1	3	—
	weiblich	4	2	4	—	—	—	—	—	—
Unterschlagung (§ 246)	insgesamt	15	2	14	—	1	—	—	1	—
	weiblich	2	—	2	—	—	—	—	—	—
unbefugter Gebrauch eines Fahrzeuges und Entziehung elektrischer Energie (§§ 248 b, 248 c)	insgesamt	1	—	1	—	—	—	—	—	—
	weiblich	—	—	—	—	—	—	—	—	—
Raub und Erpressung, räuberischer Angriff auf Kraftfahrer (§§ 249-255, 316 a)	insgesamt	528	29	406	4	108	14	54	40	14
	weiblich	17	4	15	1	2	1	—	1	—
darunter										
Raub (§ 249)	insgesamt	69	1	51	—	18	4	10	4	—
	weiblich	3	—	2	—	1	1	—	—	—
schwerer Raub (§ 250)	insgesamt	171	12	142	2	25	1	9	15	4
	weiblich	5	1	4	—	1	—	—	1	—
Raub mit Todesfolge (§ 251)	insgesamt	4	2	3	—	1	—	1	—	—
	weiblich	—	—	—	—	—	—	—	—	—
räuberischer Diebstahl und räuberische Erpressung (§§ 252, 255)	insgesamt	266	13	196	2	60	9	32	19	10
	weiblich	7	2	7	1	—	—	—	—	—
räuberischer Angriff auf Kraftfahrer (§ 316 a)	insgesamt	10	—	9	—	1	—	—	1	—
	weiblich	1	—	1	—	—	—	—	—	—
Andere Vermögens- und Eigentumsdelikte, Urkundendelikte (§§ 257 - 305 a)	insgesamt	543	109	518	—	24	1	8	15	1
	weiblich	56	20	56	—	—	—	—	—	—
darunter										
Begünstigung und Hehlerei (§§ 257-261)	insgesamt	14	3	14	—	—	—	—	—	—
	weiblich	—	—	—	—	—	—	—	—	—
Betrug (§§ 263 - 265 b)	insgesamt	399	74	379	—	19	1	6	12	1
	weiblich	45	14	45	—	—	—	—	—	—
Untreue (§ 266)	insgesamt	8	4	8	—	—	—	—	—	—
	weiblich	—	—	—	—	—	—	—	—	—
Urkundenfälschung (§§ 267 - 281)	insgesamt	94	19	91	—	3	—	2	1	—
	weiblich	7	2	7	—	—	—	—	—	—
Sachbeschädigung (§§ 303 - 305 a)	insgesamt	15	1	13	—	2	—	—	2	—
	weiblich	1	1	1	—	—	—	—	—	—

1) Einschl. Jugendstrafe bei Verurteilten, die gem. § 89b JGG aus dem Jugendstrafvollzug ausgenommen sind. — 2) Einschl. Freiheitsstrafe bei Verurteilten, die gem. § 114 JGG in der Jugendstrafanstalt vollzogen wird.

3. Strafgefängene und Sicherungsverwahrte 2016 nach der strafbaren Handlung und der Vollzugsart

a) Deutsche und Nichtdeutsche

Hauptdeliktgruppe Strafbare Handlung (§§ des StGB) sowie nach anderen Bundes- und Landesgesetzen	Ge- schlecht	Strafgefängene und Sicherungs- verwahrte		davon im Vollzug von						Siche- rungs- ver- wahrung
		ins- gesamt	darunter im offenen Vollzug	Freiheitsstrafe ¹⁾		Jugendstrafe ²⁾				
				ins- gesamt	dar. im Alter von 18 bis unter 21 Jahren	ins- gesamt	davon im Alter von ... Jahren			
14 bis unter 18	18 bis unter 21	21 oder älter								
Gemeingefährliche einschl. Umwelt-Straftaten, außer im Straßenverkehr (§§ 306 - 330 a, ohne 316 a)	insgesamt	39	1	33	—	5	—	2	3	1
	weiblich	4	1	4	—	—	—	—	—	—
darunter										
Brandstiftung (§ 306)	insgesamt	19	1	14	—	4	—	2	2	1
	weiblich	1	1	1	—	—	—	—	—	—
Gefährliche Eingriffe in den Bahn-, Schiffs- und Luftverkehr (§ 315)	insgesamt	1	—	1	—	—	—	—	—	—
	weiblich	—	—	—	—	—	—	—	—	—
Vollrausch ohne Verkehrsunfall (§ 323 a)	insgesamt	4	—	4	—	—	—	—	—	—
	weiblich	—	—	—	—	—	—	—	—	—
Straftaten nach anderen Bundes- und Landesge- setzen (außer StGB und StVG)	insgesamt	526	50	520	2	6	—	2	4	—
	weiblich	42	1	42	—	—	—	—	—	—
darunter										
Straftaten nach dem Betäubungsmittelgesetz (BtMG)	insgesamt	487	40	481	2	6	—	2	4	—
	weiblich	42	1	42	—	—	—	—	—	—
darunter										
nach § 29 Abs. 1 u. 3 BtMG	insgesamt	179	9	177	2	2	—	—	2	—
	weiblich	14	—	14	—	—	—	—	—	—
nach §§ 29 a und 30 BtMG	insgesamt	278	29	275	—	3	—	2	1	—
	weiblich	27	1	27	—	—	—	—	—	—
Straftaten nach der Abgabenordnung (AO)	insgesamt	18	4	18	—	—	—	—	—	—
	weiblich	—	—	—	—	—	—	—	—	—
Straftaten im Straßenverkehr (§§ 142, 222, 229, 315 b und c, 316, 323 a, und StVG)	insgesamt	120	30	117	—	3	—	1	2	—
	weiblich	6	3	6	—	—	—	—	—	—
davon										
Straftaten im Straßenverkehr nach dem StGB in Trunkenheit	insgesamt	66	17	65	—	1	—	—	1	—
	weiblich	4	1	4	—	—	—	—	—	—
darunter										
Trunkenheit im Verkehr ohne Verkehrs- unfall (§ 316)	insgesamt	48	11	48	—	—	—	—	—	—
	weiblich	2	—	2	—	—	—	—	—	—
fahrlässige Tötung und fahrlässige Körper- verletzung (§§ 222, 229)	insgesamt	5	3	4	—	1	—	—	1	—
	weiblich	2	1	2	—	—	—	—	—	—
Gefährdung des Straßenverkehrs (§ 315 c Abs. 1 Nr. 1 a)	insgesamt	5	2	5	—	—	—	—	—	—
	weiblich	—	—	—	—	—	—	—	—	—
unerlaubtes Entfernen vom Unfallort ohne Personenschäden (§ 142 Abs. 1)	insgesamt	5	—	5	—	—	—	—	—	—
	weiblich	—	—	—	—	—	—	—	—	—
Straftaten im Straßenverkehr nach dem StGB und StVG ohne Trunkenheit	insgesamt	54	13	52	—	2	—	1	1	—
	weiblich	2	2	2	—	—	—	—	—	—
darunter										
fahrlässige Tötung und fahrlässige Körper- verletzung (§§ 222, 229)	insgesamt	—	—	—	—	—	—	—	—	—
	weiblich	—	—	—	—	—	—	—	—	—
unerlaubtes Entfernen vom Unfallort ohne Personenschäden (§ 142 Abs. 1)	insgesamt	6	1	6	—	—	—	—	—	—
	weiblich	—	—	—	—	—	—	—	—	—
Straftaten nach dem Straßenverkehrsgesetz (StVG)	insgesamt	45	11	43	—	2	—	1	1	—
	weiblich	2	2	2	—	—	—	—	—	—
darunter										
Führen eines KFZ ohne Fahrerlaubnis oder trotz Fahrverbots (21 Abs. 1 Nr. 1 StVG)	insgesamt	45	11	43	—	2	—	1	1	—
	weiblich	2	2	2	—	—	—	—	—	—
Straftaten insgesamt	insgesamt	3 551	320	3 216	14	272	25	115	132	63
	weiblich	238	42	232	2	5	2	2	1	1
darunter										
nach dem Strafgesetzbuch	insgesamt	2 980	259	2 653	12	264	25	112	127	63
	weiblich	194	39	188	2	5	2	2	1	1

1) Einschl. Jugendstrafe bei Verurteilten, die gem. § 89b JGG aus dem Jugendstrafvollzug ausgenommen sind. — 2) Einschl. Freiheitsstrafe bei Verurteilten, die gem. § 114 JGG in der Jugendstrafanstalt vollzogen wird.

3. Strafgefängene und Sicherungsverwahrte 2016 nach der strafbaren Handlung und der Vollzugsart

b) Nichtdeutsche

Hauptdeliktgruppe Strafbare Handlung (§§ des StGB) sowie nach anderen Bundes- und Landesgesetzen	Ge- schlecht	Strafgefängene und Sicherungsver- wahrte		davon im Vollzug von						Siche- rungs- ver- wahrung
		ins- gesamt	darunter im offenen Vollzug	Freiheitsstrafe ¹⁾		Jugendstrafe ²⁾				
				ins- gesamt	dar. im Alter von 18 bis unter 21 Jahren	ins- gesamt	davon im Alter von ... Jahren			
14 bis unter 18	18 bis unter 21	21 oder älter								
Straftaten gegen den Staat, die öffentliche Ordnung und im Amt, außer im Straßenverkehr (§§ 80-168, 331-357, ohne 142)	insgesamt	16	2	16	—	—	—	—	—	—
	weiblich	1	—	1	—	—	—	—	—	—
darunter										
Widerstand gegen die Staatsgewalt (§§ 111 - 121)	insgesamt	1	—	1	—	—	—	—	—	—
	weiblich	—	—	—	—	—	—	—	—	—
Geld- und Wertzeichenfälschung (§§ 146 - 152 b)	insgesamt	8	1	8	—	—	—	—	—	—
	weiblich	—	—	—	—	—	—	—	—	—
falsche uneidliche Aussage und Meineid (§§ 153-162)	insgesamt	1	—	1	—	—	—	—	—	—
	weiblich	—	—	—	—	—	—	—	—	—
falsche Verdächtigung (§ 164)	insgesamt	—	—	—	—	—	—	—	—	—
	weiblich	—	—	—	—	—	—	—	—	—
Straftaten gegen die sexuelle Selbstbestimmung (§§ 174 - 184 g)	insgesamt	49	1	44	—	4	—	1	3	1
	weiblich	2	—	2	—	—	—	—	—	—
darunter										
sexueller und schwerer sexueller Mißbrauch von Kindern (§§ 176 Abs. 1, 2 und 3, 176 a)	insgesamt	7	—	7	—	—	—	—	—	—
	weiblich	—	—	—	—	—	—	—	—	—
sexuelle Nötigung (§ 177 Abs. 1)	insgesamt	4	—	4	—	—	—	—	—	—
	weiblich	—	—	—	—	—	—	—	—	—
Vergewaltigung (§ 177 Abs. 2 Nr. 1)	insgesamt	23	1	19	—	3	—	1	2	1
	weiblich	1	—	1	—	—	—	—	—	—
Schwerwiegende Fälle der sexuellen Nötigung / Vergewaltigung (§ 177 Abs. 2 Nr. 2, Abs. 3 und 4)	insgesamt	10	—	9	—	1	—	—	1	—
	weiblich	—	—	—	—	—	—	—	—	—
Sexuelle Nötigung und Vergewaltigung mit Todesfolge (§ 178)	insgesamt	—	—	—	—	—	—	—	—	—
	weiblich	—	—	—	—	—	—	—	—	—
Zuhälterei (§ 181 a)	insgesamt	1	—	1	—	—	—	—	—	—
	weiblich	—	—	—	—	—	—	—	—	—
Exhibitionistische Handlungen und Verbreitung pornographischer Schriften (§§ 183, 184 - 184 g)	insgesamt	3	—	3	—	—	—	—	—	—
	weiblich	—	—	—	—	—	—	—	—	—
Andere Straftaten gegen die Person, außer im Straßenverkehr (§§ 169-173, 185-241 a)	insgesamt	272	6	248	3	23	—	12	11	1
	weiblich	8	—	8	—	—	—	—	—	—
darunter										
Straftaten gegen den Personenstand, die Ehe und die Familie (§§ 169-173)	insgesamt	1	—	1	—	—	—	—	—	—
	weiblich	—	—	—	—	—	—	—	—	—
darunter										
Verletzung der Unterhaltspflicht (§ 170)	insgesamt	1	—	1	—	—	—	—	—	—
	weiblich	—	—	—	—	—	—	—	—	—
Beleidigung (§ 185)	insgesamt	5	—	5	—	—	—	—	—	—
	weiblich	1	—	1	—	—	—	—	—	—
Mord (§ 211)	insgesamt	60	—	59	—	1	—	1	—	—
	weiblich	3	—	3	—	—	—	—	—	—
versuchter Mord (§ 211, i.V.m. § 23)	insgesamt	11	—	10	—	1	—	1	—	—
	weiblich	1	—	1	—	—	—	—	—	—
Totschlag (§§ 212, 213)	insgesamt	41	1	37	—	4	—	3	1	—
	weiblich	—	—	—	—	—	—	—	—	—
fahrlässige Tötung, außer im Straßenverkehr (§ 222)	insgesamt	1	—	1	—	—	—	—	—	—
	weiblich	—	—	—	—	—	—	—	—	—
Körperverletzung (§ 223)	insgesamt	42	2	40	—	2	—	1	1	—
	weiblich	—	—	—	—	—	—	—	—	—
gefährliche Körperverletzung (§ 224)	insgesamt	88	2	77	3	11	—	5	6	—
	weiblich	2	—	2	—	—	—	—	—	—
Mißhandlung von Schutzbefohlenen (§ 225)	insgesamt	—	—	—	—	—	—	—	—	—
	weiblich	—	—	—	—	—	—	—	—	—

1) Einschl. Jugendstrafe bei Verurteilten, die gem. § 89b JGG aus dem Jugendstrafvollzug ausgenommen sind. — 2) Einschl. Freiheitsstrafe bei Verurteilten, die gem. § 114 JGG in der Jugendstrafanstalt vollzogen wird.

3. Strafgefangene und Sicherungsverwahrte 2016 nach der strafbaren Handlung und der Vollzugsart

b) Nichtdeutsche

Hauptdeliktsgruppe Strafbare Handlung (§§ des StGB) sowie nach anderen Bundes- und Landesgesetzen	Ge- schlecht	Strafgefangene und Sicherungs- verwahrte		davon im Vollzug von						Siche- rungs- ver- wahrung
		ins- gesamt	darunter im offenen Vollzug	Freiheitsstrafe ¹⁾		Jugendstrafe ²⁾				
				ins- gesamt	dar. im Alter von 18 bis unter 21 Jahren	ins- gesamt	davon im Alter von ... Jahren			
						14 bis unter 18	18 bis unter 21	21 oder älter		
schwere Körperverletzung (§ 226)	insgesamt	1	—	1	—	—	—	—	—	—
	weiblich	—	—	—	—	—	—	—	—	—
Körperverletzung mit Todesfolge (§ 227)	insgesamt	4	1	3	—	1	—	1	—	—
	weiblich	—	—	—	—	—	—	—	—	—
fahrlässige Körperverletzung, außer im Straßenverkehr (§ 229)	insgesamt	—	—	—	—	—	—	—	—	—
	weiblich	—	—	—	—	—	—	—	—	—
Straftaten gegen die persönliche Freiheit (§§ 232-241 a)	insgesamt	18	—	14	—	3	—	—	3	1
	weiblich	1	—	1	—	—	—	—	—	—
Diebstahl und Unterschlagung (§§ 242-248 c)	insgesamt	287	16	267	3	20	3	7	10	—
	weiblich	19	5	19	—	—	—	—	—	—
davon										
Diebstahl (§ 242)	insgesamt	124	10	117	2	7	1	3	3	—
	weiblich	13	4	13	—	—	—	—	—	—
Einbruchdiebstahl (§ 243 Abs. 1 Nr. 1)	insgesamt	45	1	39	—	6	—	2	4	—
	weiblich	—	—	—	—	—	—	—	—	—
Diebstahl in anderen besonders schweren Fällen (§ 243 Abs. 1 Nrn. 2-7)	insgesamt	23	1	23	—	—	—	—	—	—
	weiblich	3	1	3	—	—	—	—	—	—
Diebstahl mit Waffen (§ 244 Abs. 1 Nr. 1)	insgesamt	11	1	10	—	1	—	1	—	—
	weiblich	—	—	—	—	—	—	—	—	—
Wohnungseinbruchdiebstahl (§ 244 Abs. 1 Nr. 3)	insgesamt	44	1	39	1	5	2	—	3	—
	weiblich	1	—	1	—	—	—	—	—	—
Bandendiebstahl und schwerer Bandendiebstahl (§§ 244 Abs. 1 Nr. 2, 244 a)	insgesamt	35	1	34	—	1	—	1	—	—
	weiblich	2	—	2	—	—	—	—	—	—
Unterschlagung (§ 246)	insgesamt	5	1	5	—	—	—	—	—	—
	weiblich	—	—	—	—	—	—	—	—	—
unbefugter Gebrauch eines Fahrzeuges und Entziehung elektrischer Energie (§§ 248 b, 248 c)	insgesamt	—	—	—	—	—	—	—	—	—
	weiblich	—	—	—	—	—	—	—	—	—
Raub und Erpressung, räuberischer Angriff auf Kraftfahrer (§§ 249-255, 316 a)	insgesamt	191	8	151	4	40	8	22	10	—
	weiblich	5	1	4	1	1	1	—	—	—
darunter										
Raub (§ 249)	insgesamt	27	—	17	—	10	4	4	2	—
	weiblich	1	—	—	—	1	1	—	—	—
schwerer Raub (§ 250)	insgesamt	70	5	63	2	7	—	4	3	—
	weiblich	—	—	—	—	—	—	—	—	—
Raub mit Todesfolge (§ 251)	insgesamt	1	—	1	—	—	—	—	—	—
	weiblich	—	—	—	—	—	—	—	—	—
räuberischer Diebstahl und räuberische Erpressung (§§ 252, 255)	insgesamt	87	2	65	2	22	4	13	5	—
	weiblich	3	—	3	1	—	—	—	—	—
räuberischer Angriff auf Kraftfahrer (§ 316 a)	insgesamt	4	—	4	—	—	—	—	—	—
	weiblich	—	—	—	—	—	—	—	—	—
Andere Vermögens- und Eigentumsdelikte, Urkundendelikte (§§ 257 - 305 a)	insgesamt	119	19	117	—	2	—	1	1	—
	weiblich	9	4	9	—	—	—	—	—	—
darunter										
Begünstigung und Hehlerei (§§ 257-261)	insgesamt	3	—	3	—	—	—	—	—	—
	weiblich	—	—	—	—	—	—	—	—	—
Betrug (§§ 263 - 265 b)	insgesamt	72	8	70	—	2	—	1	1	—
	weiblich	6	1	6	—	—	—	—	—	—
Untreue (§ 266)	insgesamt	—	—	—	—	—	—	—	—	—
	weiblich	—	—	—	—	—	—	—	—	—
Urkundenfälschung (§§ 267 - 281)	insgesamt	31	6	31	—	—	—	—	—	—
	weiblich	1	1	1	—	—	—	—	—	—
Sachbeschädigung (§§ 303 - 305 a)	insgesamt	6	—	6	—	—	—	—	—	—
	weiblich	—	—	—	—	—	—	—	—	—

1) Einschl. Jugendstrafe bei Verurteilten, die gem. § 89b JGG aus dem Jugendstrafvollzug ausgenommen sind. — 2) Einschl. Freiheitsstrafe bei Verurteilten, die gem. § 114 JGG in der Jugendstrafanstalt vollzogen wird.

3. Strafgefängene und Sicherungsverwahrte 2016 nach der strafbaren Handlung und der Vollzugsart

b) Nichtdeutsche

Hauptdeliktgruppe Strafbare Handlung (§§ des StGB) sowie nach anderen Bundes- und Landesgesetzen	Ge- schlecht	Strafgefängene und Sicherungs- verwahrte		davon im Vollzug von						Siche- rungs- ver- wahrung
		ins- gesamt	darunter im offenen Vollzug	Freiheitsstrafe ¹⁾		Jugendstrafe ²⁾				
				ins- gesamt	dar. im Alter von 18 bis unter 21 Jahren	ins- gesamt	davon im Alter von ... Jahren			
14 bis unter 18	18 bis unter 21	21 oder älter								
Gemeingefährliche einschl. Umwelt-Straftaten, außer im Straßenverkehr (§§ 306 - 330 a, ohne 316 a)	insgesamt	6	—	6	—	—	—	—	—	—
	weiblich	—	—	—	—	—	—	—	—	—
darunter										
Brandstiftung (§ 306)	insgesamt	1	—	1	—	—	—	—	—	—
	weiblich	—	—	—	—	—	—	—	—	—
Gefährliche Eingriffe in den Bahn-, Schiffs- und Luftverkehr (§ 315)	insgesamt	—	—	—	—	—	—	—	—	—
	weiblich	—	—	—	—	—	—	—	—	—
Vollrausch ohne Verkehrsunfall (§ 323 a)	insgesamt	1	—	1	—	—	—	—	—	—
	weiblich	—	—	—	—	—	—	—	—	—
Straftaten nach anderen Bundes- und Landesge- setzen (außer StGB und StVG)	insgesamt	281	19	279	1	2	—	2	—	—
	weiblich	19	—	19	—	—	—	—	—	—
darunter										
Straftaten nach dem Betäubungsmittelgesetz (BtMG)	insgesamt	258	16	256	1	2	—	2	—	—
	weiblich	19	—	19	—	—	—	—	—	—
darunter										
nach § 29 Abs. 1 u. 3 BtMG	insgesamt	60	4	60	1	—	—	—	—	—
	weiblich	4	—	4	—	—	—	—	—	—
nach §§ 29 a und 30 BtMG	insgesamt	184	12	182	—	2	—	2	—	—
	weiblich	15	—	15	—	—	—	—	—	—
Straftaten nach der Abgabenordnung (AO)	insgesamt	8	1	8	—	—	—	—	—	—
	weiblich	—	—	—	—	—	—	—	—	—
Straftaten im Straßenverkehr (§§ 142, 222, 229, 315 b und c, 316, 323 a, und StVG)	insgesamt	24	2	24	—	—	—	—	—	—
	weiblich	—	—	—	—	—	—	—	—	—
davon										
Straftaten im Straßenverkehr nach dem StGB in Trunkenheit	insgesamt	15	2	15	—	—	—	—	—	—
	weiblich	—	—	—	—	—	—	—	—	—
darunter										
Trunkenheit im Verkehr ohne Verkehrs- unfall (§ 316)	insgesamt	11	—	11	—	—	—	—	—	—
	weiblich	—	—	—	—	—	—	—	—	—
fahrlässige Tötung und fahrlässige Körper- verletzung (§§ 222, 229)	insgesamt	—	—	—	—	—	—	—	—	—
	weiblich	—	—	—	—	—	—	—	—	—
Gefährdung des Straßenverkehrs (§ 315 c Abs. 1 Nr. 1 a)	insgesamt	1	1	1	—	—	—	—	—	—
	weiblich	—	—	—	—	—	—	—	—	—
unerlaubtes Entfernen vom Unfallort ohne Personenschäden (§ 142 Abs. 1)	insgesamt	1	—	1	—	—	—	—	—	—
	weiblich	—	—	—	—	—	—	—	—	—
Straftaten im Straßenverkehr nach dem StGB und StVG ohne Trunkenheit	insgesamt	9	—	9	—	—	—	—	—	—
	weiblich	—	—	—	—	—	—	—	—	—
darunter										
fahrlässige Tötung und fahrlässige Körper- verletzung (§§ 222, 229)	insgesamt	—	—	—	—	—	—	—	—	—
	weiblich	—	—	—	—	—	—	—	—	—
unerlaubtes Entfernen vom Unfallort ohne Personenschäden (§ 142 Abs. 1)	insgesamt	1	—	1	—	—	—	—	—	—
	weiblich	—	—	—	—	—	—	—	—	—
Straftaten nach dem Straßenverkehrsgesetz (StVG)	insgesamt	8	—	8	—	—	—	—	—	—
	weiblich	—	—	—	—	—	—	—	—	—
darunter										
Führen eines KFZ ohne Fahrerlaubnis oder trotz Fahrverbots (21 Abs. 1 Nr. 1 StVG)	insgesamt	8	—	8	—	—	—	—	—	—
	weiblich	—	—	—	—	—	—	—	—	—
Straftaten insgesamt	insgesamt	1 245	73	1 152	11	91	11	45	35	2
	weiblich	63	10	62	1	1	1	—	—	—
darunter										
nach dem Strafgesetzbuch	insgesamt	956	54	865	10	89	11	43	35	2
	weiblich	44	10	43	1	1	1	—	—	—

1) Einschl. Jugendstrafe bei Verurteilten, die gem. § 89b JGG aus dem Jugendstrafvollzug ausgenommen sind. — 2) Einschl. Freiheitsstrafe bei Verurteilten, die gem. § 114 JGG in der Jugendstrafanstalt vollzogen wird.

4. Strafgefangene und Sicherungsverwahrte 2016 nach Altersgruppen und der voraussichtlichen Vollzugsdauer

a) Deutsche und Nichtdeutsche

Altersgruppen in Jahren	Ge- schlecht	Strafge- fangene und Siche- rungs- verwahrte	davon mit voraussichtlicher Vollzugsdauer										
			unter 1 Monat	1 bis unter 3 Monate	3 bis unter 6 Monate	6 bis einschl. 9 Monate	mehr als 9 Monate bis einschl. 1 Jahr	mehr als 1 bis einschl. 2 Jahre	mehr als 2 bis einschl. 5 Jahre	mehr als 5 bis einschl. 10 Jahre	mehr als 10 bis einschl. 15 Jahre	lebens- lang	unbe- stimmter Dauer
14 bis unter 16	insgesamt	1	—	—	—	—	—	—	1	—	—	—	—
	weiblich	—	—	—	—	—	—	—	—	—	—	—	—
16 bis unter 17	insgesamt	7	—	1	2	—	1	1	2	—	—	—	—
	weiblich	1	—	—	1	—	—	—	—	—	—	—	—
17 bis unter 18	insgesamt	17	—	—	1	—	1	7	8	—	—	—	—
	weiblich	1	—	—	—	—	—	1	—	—	—	—	—
18 bis unter 19	insgesamt	34	—	1	3	—	3	10	16	1	—	—	—
	weiblich	—	—	—	—	—	—	—	—	—	—	—	—
19 bis unter 20	insgesamt	45	—	1	—	3	5	19	15	2	—	—	—
	weiblich	1	—	—	—	1	—	—	—	—	—	—	—
20 bis unter 21	insgesamt	50	1	1	4	2	4	16	21	1	—	—	—
	weiblich	3	—	—	1	—	—	1	1	—	—	—	—
21 bis unter 25	insgesamt	328	4	22	33	32	24	71	125	16	1	—	—
	weiblich	12	—	4	2	1	1	1	2	1	—	—	—
25 bis unter 30	insgesamt	546	10	46	81	61	57	111	138	34	1	7	—
	weiblich	42	3	8	8	4	4	6	7	2	—	—	—
30 bis unter 35	insgesamt	587	9	50	105	56	56	113	138	47	1	11	1
	weiblich	37	1	5	10	4	3	6	7	1	—	—	—
35 bis unter 40	insgesamt	528	10	54	79	56	49	90	118	41	3	26	2
	weiblich	45	1	6	6	5	8	9	7	—	—	3	—
40 bis unter 45	insgesamt	444	6	35	60	41	30	74	112	44	5	28	9
	weiblich	36	1	5	7	5	4	2	10	1	—	1	—
45 bis unter 50	insgesamt	352	3	30	33	39	30	58	84	29	7	28	11
	weiblich	23	1	4	5	2	2	5	4	—	—	—	—
50 bis unter 55	insgesamt	253	2	20	25	14	16	33	65	27	12	27	12
	weiblich	16	—	2	—	2	1	—	8	1	—	2	—
55 bis unter 60	insgesamt	179	1	12	14	7	6	15	48	23	6	31	16
	weiblich	11	1	1	2	—	1	—	3	—	—	2	1
60 bis unter 65	insgesamt	86	—	5	7	5	5	8	28	13	2	9	4
	weiblich	8	—	1	—	2	1	1	2	1	—	—	—
65 bis unter 70	insgesamt	58	—	1	2	2	1	10	18	6	2	10	6
	weiblich	2	—	—	1	—	—	—	—	1	—	—	—
70 oder älter	insgesamt	36	—	1	1	—	1	7	11	7	—	6	2
	weiblich	—	—	—	—	—	—	—	—	—	—	—	—
Insgesamt	insgesamt	3 551	46	280	450	318	289	643	948	291	40	183	63
	weiblich	238	8	36	43	26	25	32	51	8	—	8	1
davon													
Jugendliche	insgesamt	25	—	1	3	—	2	8	11	—	—	—	—
	weiblich	2	—	—	1	—	—	1	—	—	—	—	—
Heranwachsende	insgesamt	129	1	3	7	5	12	45	52	4	—	—	—
	weiblich	4	—	—	1	1	—	1	1	—	—	—	—
Erwachsene	insgesamt	3 397	45	276	440	313	275	590	885	287	40	183	63
	weiblich	232	8	36	41	25	25	30	50	8	—	8	1

4. Strafgefangene und Sicherungsverwahrte 2016 nach Altersgruppen und der voraussichtlichen Vollzugsdauer

b) offener Vollzug

Altersgruppen in Jahren	Ge- schlecht	Strafge- fangene und Siche- rungs- verwahrte	davon mit voraussichtlicher Vollzugsdauer										
			unter 1 Monat	1 bis unter 3 Monate	3 bis unter 6 Monate	6 bis einschl. 9 Monate	mehr als 9 Monate bis einschl. 1 Jahr	mehr als 1 bis einschl. 2 Jahre	mehr als 2 bis einschl. 5 Jahre	mehr als 5 bis einschl. 10 Jahre	mehr als 10 bis einschl. 15 Jahre	lebens- lang	unbe- stimmter Dauer
14 bis unter 16	insgesamt	—	—	—	—	—	—	—	—	—	—	—	—
	weiblich	—	—	—	—	—	—	—	—	—	—	—	—
16 bis unter 17	insgesamt	—	—	—	—	—	—	—	—	—	—	—	—
	weiblich	—	—	—	—	—	—	—	—	—	—	—	—
17 bis unter 18	insgesamt	—	—	—	—	—	—	—	—	—	—	—	—
	weiblich	—	—	—	—	—	—	—	—	—	—	—	—
18 bis unter 19	insgesamt	2	—	—	1	—	—	—	1	—	—	—	—
	weiblich	—	—	—	—	—	—	—	—	—	—	—	—
19 bis unter 20	insgesamt	2	—	—	—	—	1	1	—	—	—	—	—
	weiblich	—	—	—	—	—	—	—	—	—	—	—	—
20 bis unter 21	insgesamt	3	—	—	—	—	—	—	3	—	—	—	—
	weiblich	—	—	—	—	—	—	—	—	—	—	—	—
21 bis unter 25	insgesamt	20	—	1	3	4	2	4	6	—	—	—	—
	weiblich	4	—	1	—	1	1	1	—	—	—	—	—
25 bis unter 30	insgesamt	53	—	6	12	6	5	12	12	—	—	—	—
	weiblich	6	—	2	1	—	1	2	—	—	—	—	—
30 bis unter 35	insgesamt	46	1	—	10	4	4	10	13	4	—	—	—
	weiblich	7	—	—	1	—	—	3	3	—	—	—	—
35 bis unter 40	insgesamt	35	—	4	4	3	3	4	15	—	—	2	—
	weiblich	4	—	—	—	—	1	2	—	—	—	1	—
40 bis unter 45	insgesamt	42	1	2	5	3	2	5	21	1	—	2	—
	weiblich	1	—	—	—	—	—	—	1	—	—	—	—
45 bis unter 50	insgesamt	41	1	6	4	6	1	7	14	2	—	—	—
	weiblich	7	—	2	1	1	—	1	2	—	—	—	—
50 bis unter 55	insgesamt	29	2	3	2	2	1	7	10	1	1	—	—
	weiblich	3	—	—	—	1	1	—	1	—	—	—	—
55 bis unter 60	insgesamt	27	—	5	4	3	1	1	11	1	—	—	1
	weiblich	4	—	—	2	—	—	—	2	—	—	—	—
60 bis unter 65	insgesamt	11	—	3	—	2	1	2	3	—	—	—	—
	weiblich	4	—	1	—	2	—	1	—	—	—	—	—
65 bis unter 70	insgesamt	4	—	—	1	—	—	1	1	1	—	—	—
	weiblich	2	—	—	1	—	—	—	—	1	—	—	—
70 oder älter	insgesamt	5	—	1	—	—	—	1	3	—	—	—	—
	weiblich	—	—	—	—	—	—	—	—	—	—	—	—
Insgesamt	insgesamt	320	5	31	46	33	21	55	113	10	1	4	1
	weiblich	42	—	6	6	5	4	10	9	1	—	1	—
davon													
Jugendliche	insgesamt	—	—	—	—	—	—	—	—	—	—	—	—
	weiblich	—	—	—	—	—	—	—	—	—	—	—	—
Heranwachsende	insgesamt	7	—	—	1	—	1	1	4	—	—	—	—
	weiblich	—	—	—	—	—	—	—	—	—	—	—	—
Erwachsene	insgesamt	313	5	31	45	33	20	54	109	10	1	4	1
	weiblich	42	—	6	6	5	4	10	9	1	—	1	—

4. Strafgefangene und Sicherungsverwahrte 2016 nach Altersgruppen und der voraussichtlichen Vollzugsdauer

c) Nichtdeutsche

Altersgruppen in Jahren	Geschlecht	Strafgefangene und Sicherungsverwahrte	davon mit voraussichtlicher Vollzugsdauer										
			unter 1 Monat	1 bis unter 3 Monate	3 bis unter 6 Monate	6 bis einschl. 9 Monate	mehr als 9 Monate bis einschl. 1 Jahr	mehr als 1 bis einschl. 2 Jahre	mehr als 2 bis einschl. 5 Jahre	mehr als 5 bis einschl. 10 Jahre	mehr als 10 bis einschl. 15 Jahre	lebenslang	unbestimmter Dauer
14 bis unter 16	insgesamt	—	—	—	—	—	—	—	—	—	—	—	—
	weiblich	—	—	—	—	—	—	—	—	—	—	—	—
16 bis unter 17	insgesamt	4	—	1	1	—	1	1	—	—	—	—	—
	weiblich	1	—	—	1	—	—	—	—	—	—	—	—
17 bis unter 18	insgesamt	7	—	—	1	—	1	3	2	—	—	—	—
	weiblich	—	—	—	—	—	—	—	—	—	—	—	—
18 bis unter 19	insgesamt	16	—	1	2	—	2	4	7	—	—	—	—
	weiblich	—	—	—	—	—	—	—	—	—	—	—	—
19 bis unter 20	insgesamt	19	—	1	—	2	3	8	4	1	—	—	—
	weiblich	1	—	—	—	1	—	—	—	—	—	—	—
20 bis unter 21	insgesamt	21	1	1	1	1	3	7	6	1	—	—	—
	weiblich	—	—	—	—	—	—	—	—	—	—	—	—
21 bis unter 25	insgesamt	120	3	8	15	10	8	26	46	4	—	—	—
	weiblich	2	—	—	2	—	—	—	—	—	—	—	—
25 bis unter 30	insgesamt	189	5	17	23	19	9	35	63	16	—	2	—
	weiblich	10	1	1	1	1	1	—	5	—	—	—	—
30 bis unter 35	insgesamt	209	3	17	26	19	14	41	63	22	1	3	—
	weiblich	5	—	1	1	1	—	1	1	—	—	—	—
35 bis unter 40	insgesamt	208	6	19	31	14	14	37	52	21	2	12	—
	weiblich	10	1	1	—	1	2	1	4	—	—	—	—
40 bis unter 45	insgesamt	198	4	16	17	21	9	28	64	24	2	11	2
	weiblich	14	1	1	—	5	—	—	5	1	—	1	—
45 bis unter 50	insgesamt	119	—	6	10	9	8	22	37	14	2	11	—
	weiblich	7	—	1	2	—	1	2	1	—	—	—	—
50 bis unter 55	insgesamt	68	—	8	4	4	4	11	20	9	1	7	—
	weiblich	7	—	—	—	1	1	—	3	1	—	1	—
55 bis unter 60	insgesamt	33	1	2	4	1	1	2	12	6	—	4	—
	weiblich	5	1	—	1	—	1	—	2	—	—	—	—
60 bis unter 65	insgesamt	20	—	1	1	—	1	3	9	4	—	1	—
	weiblich	1	—	—	—	—	—	—	1	—	—	—	—
65 bis unter 70	insgesamt	10	—	—	1	—	—	1	5	—	1	2	—
	weiblich	—	—	—	—	—	—	—	—	—	—	—	—
70 oder älter	insgesamt	4	—	—	—	—	—	2	—	1	—	1	—
	weiblich	—	—	—	—	—	—	—	—	—	—	—	—
Insgesamt	insgesamt	1 245	23	98	137	100	78	231	390	123	9	54	2
	weiblich	63	4	5	8	10	6	4	22	2	—	2	—
davon													
Jugendliche	insgesamt	11	—	1	2	—	2	4	2	—	—	—	—
	weiblich	1	—	—	1	—	—	—	—	—	—	—	—
Heranwachsende	insgesamt	56	1	3	3	3	8	19	17	2	—	—	—
	weiblich	1	—	—	—	1	—	—	—	—	—	—	—
Erwachsene	insgesamt	1 178	22	94	132	97	68	208	371	121	9	54	2
	weiblich	61	4	5	7	9	6	4	22	2	—	2	—

5. Strafgefangene im Vollzug von Freiheitsstrafe¹⁾ 2016 nach Altersgruppen und der voraussichtlichen Vollzugsdauer

Altersgruppen in Jahren	Geschlecht	Strafgefangene insgesamt	davon mit voraussichtlicher Vollzugsdauer									
			unter 1 Monat	1 bis unter 3 Monate	3 bis unter 6 Monate	6 bis einschl. 9 Monate	mehr als 9 Monate bis einschl. 1 Jahr	mehr als 1 bis einschl. 2 Jahre	mehr als 2 bis einschl. 5 Jahre	mehr als 5 bis einschl. 10 Jahre	mehr als 10 bis einschl. 15 Jahre	lebenslang
Insgesamt												
18 bis unter 19	insgesamt	2	—	—	—	—	1	1	—	—	—	—
	weiblich	—	—	—	—	—	—	—	—	—	—	—
19 bis unter 20	insgesamt	6	—	1	—	1	2	1	1	—	—	—
	weiblich	1	—	—	—	1	—	—	—	—	—	—
20 bis unter 21	insgesamt	6	—	1	—	—	1	2	2	—	—	—
	weiblich	1	—	—	—	—	—	1	—	—	—	—
21 bis unter 25	insgesamt	199	3	21	28	16	12	33	75	10	1	—
	weiblich	11	—	4	2	1	1	1	1	1	—	—
25 bis unter 30	insgesamt	544	10	46	81	61	57	109	138	34	1	7
	weiblich	42	3	8	8	4	4	6	7	2	—	—
30 bis unter 35	insgesamt	585	9	50	105	56	56	112	138	47	1	11
	weiblich	37	1	5	10	4	3	6	7	1	—	—
35 bis unter 40	insgesamt	526	10	54	79	56	49	90	118	41	3	26
	weiblich	45	1	6	6	5	8	9	7	—	—	3
40 bis unter 45	insgesamt	435	6	35	60	41	30	74	112	44	5	28
	weiblich	36	1	5	7	5	4	2	10	1	—	1
45 bis unter 50	insgesamt	341	3	30	33	39	30	58	84	29	7	28
	weiblich	23	1	4	5	2	2	5	4	—	—	—
50 bis unter 55	insgesamt	241	2	20	25	14	16	33	65	27	12	27
	weiblich	16	—	2	—	2	1	—	8	1	—	2
55 bis unter 60	insgesamt	163	1	12	14	7	6	15	48	23	6	31
	weiblich	10	1	1	2	—	1	—	3	—	—	2
60 bis unter 65	insgesamt	82	—	5	7	5	5	8	28	13	2	9
	weiblich	8	—	1	—	2	1	1	2	1	—	—
65 bis unter 70	insgesamt	52	—	1	2	2	1	10	18	6	2	10
	weiblich	2	—	—	1	—	—	—	—	1	—	—
70 oder älter	insgesamt	34	—	1	1	—	1	7	11	7	—	6
	weiblich	—	—	—	—	—	—	—	—	—	—	—
Insgesamt	insgesamt	3 216	44	277	435	298	267	553	838	281	40	183
	weiblich	232	8	36	41	26	25	31	49	8	—	8
davon												
Heranwachsende	insgesamt	14	—	2	—	1	4	4	3	—	—	—
	weiblich	2	—	—	—	1	—	1	—	—	—	—
Erwachsene	insgesamt	3 202	44	275	435	297	263	549	835	281	40	183
	weiblich	230	8	36	41	25	25	30	49	8	—	8
darunter gemäß § 89b JGG aus dem Jugendstrafvollzug ausgenommen												
18 bis unter 19	insgesamt	2	—	—	—	—	1	1	—	—	—	—
	weiblich	—	—	—	—	—	—	—	—	—	—	—
19 bis unter 20	insgesamt	5	—	—	—	1	2	1	1	—	—	—
	weiblich	1	—	—	—	1	—	—	—	—	—	—
20 bis unter 21	insgesamt	4	—	—	—	—	—	2	2	—	—	—
	weiblich	1	—	—	—	—	—	1	—	—	—	—
21 bis unter 25	insgesamt	52	—	—	5	8	3	10	20	6	—	—
	weiblich	5	—	—	—	1	1	1	1	1	—	—
25 oder älter	insgesamt	42	—	1	1	6	7	21	6	—	—	—
	weiblich	2	—	—	—	1	1	—	—	—	—	—
Insgesamt	insgesamt	105	—	1	6	15	13	35	29	6	—	—
	weiblich	9	—	—	—	3	2	2	1	1	—	—

1) Einschl. Jugendstrafe bei Verurteilten, die gem. § 89b JGG aus dem Jugendstrafvollzug ausgenommen sind.

6. Strafgefängene im Vollzug von Jugendstrafe¹⁾ und Sicherungsverwahrung 2016 nach Altersgruppen und der voraussichtlichen Vollzugsdauer

Altersgruppen in Jahren	Ge- schlecht	Ins- gesamt	davon mit voraussichtlicher Vollzugsdauer								
			unter 1 Monat	1 bis unter 3 Monate	3 bis unter 6 Monate	6 bis einschl. 9 Monate	mehr als 9 Monate bis einschl. 1 Jahr	mehr als 1 bis einschl. 2 Jahre	mehr als 2 bis einschl. 5 Jahre	mehr als 5 bis einschl. 10 Jahre	unbe- stimmter Dauer
a) Strafgefängene im Vollzug von Jugendstrafe											
14 bis unter 15	insgesamt	—	—	—	—	—	—	—	—	—	—
	weiblich	—	—	—	—	—	—	—	—	—	—
15 bis unter 16	insgesamt	1	—	—	—	—	—	—	1	—	—
	weiblich	—	—	—	—	—	—	—	—	—	—
16 bis unter 17	insgesamt	7	—	1	2	—	1	1	2	—	—
	weiblich	1	—	—	1	—	—	—	—	—	—
17 bis unter 18	insgesamt	17	—	—	1	—	1	7	8	—	—
	weiblich	1	—	—	—	—	—	1	—	—	—
18 bis unter 19	insgesamt	32	—	1	3	—	2	9	16	1	—
	weiblich	—	—	—	—	—	—	—	—	—	—
19 bis unter 20	insgesamt	39	—	—	—	2	3	18	14	2	—
	weiblich	—	—	—	—	—	—	—	—	—	—
20 bis unter 21	insgesamt	44	1	—	4	2	3	14	19	1	—
	weiblich	2	—	—	1	—	—	—	1	—	—
21 bis unter 25	insgesamt	129	1	1	5	16	12	38	50	6	—
	weiblich	1	—	—	—	—	—	—	1	—	—
25 oder älter	insgesamt	3	—	—	—	—	—	3	—	—	—
	weiblich	—	—	—	—	—	—	—	—	—	—
Insgesamt	insgesamt	272	2	3	15	20	22	90	110	10	—
	weiblich	5	—	—	2	—	—	1	2	—	—
davon											
Jugendliche	insgesamt	25	—	1	3	—	2	8	11	—	—
	weiblich	2	—	—	1	—	—	1	—	—	—
Heranwachsende	insgesamt	115	1	1	7	4	8	41	49	4	—
	weiblich	2	—	—	1	—	—	—	1	—	—
Erwachsene	insgesamt	132	1	1	5	16	12	41	50	6	—
	weiblich	1	—	—	—	—	—	—	1	—	—
b) Sicherungsverwahrte											
21 bis unter 30	insgesamt	—	—	—	—	—	—	—	—	—	—
	weiblich	—	—	—	—	—	—	—	—	—	—
30 bis unter 35	insgesamt	—	—	—	—	—	—	—	—	—	—
	weiblich	—	—	—	—	—	—	—	—	—	—
35 bis unter 40	insgesamt	2	—	—	—	—	—	—	—	—	2
	weiblich	—	—	—	—	—	—	—	—	—	—
40 bis unter 45	insgesamt	9	—	—	—	—	—	—	—	—	9
	weiblich	—	—	—	—	—	—	—	—	—	—
45 bis unter 50	insgesamt	11	—	—	—	—	—	—	—	—	11
	weiblich	—	—	—	—	—	—	—	—	—	—
50 bis unter 55	insgesamt	12	—	—	—	—	—	—	—	—	12
	weiblich	—	—	—	—	—	—	—	—	—	—
55 bis unter 60	insgesamt	16	—	—	—	—	—	—	—	—	16
	weiblich	1	—	—	—	—	—	—	—	—	1
60 oder älter	insgesamt	12	—	—	—	—	—	—	—	—	12
	weiblich	—	—	—	—	—	—	—	—	—	—
Insgesamt	insgesamt	63	—	—	—	—	—	—	—	—	63
	weiblich	1	—	—	—	—	—	—	—	—	1

1) Einschl. Freiheitsstrafe bei Verurteilten, die gem. § 114 JGG in der Jugendstrafanstalt vollzogen wird.

7. Strafgefängene und Sicherungsverwahrte 2016 nach dem Wiedereinlieferungsabstand

Art und Häufigkeit der Vorstrafen Wiedereinlieferungsabstand	Geschlecht	Strafgefängene und Sicherungsverwahrte		davon im									
				Freiheitsstrafe ¹⁾									
				darunter					im Alter von ... Jahren				
		insgesamt	dar. im offenen Vollzug	insgesamt	im offenen Vollzug	Jugendstrafe gem. § 89b JGG	18 bis unter 21	21 bis unter 25	25 bis unter 30	30 bis unter 40	40 oder mehr		
Nichtvorbestafte	insgesamt	1 164	110	1 003	104	40	8	106	177	296	416		
	weiblich	102	15	99	15	6	1	9	19	29	41		
Vorbestrafte insgesamt	insgesamt	2 387	210	2 213	205	60	6	93	367	815	932		
	weiblich	136	27	133	27	2	1	2	23	53	54		
davon mit													
Geldstrafe	insgesamt	323	44	318	44	8	1	18	72	126	101		
	weiblich	17	6	17	6	—	—	1	5	8	3		
Jugendstrafe	insgesamt	207	14	109	10	32	3	47	46	10	3		
	weiblich	3	1	1	1	—	—	1	—	—	—		
Freiheitsstrafe ³⁾	insgesamt	390	20	381	20	3	1	7	44	146	183		
	weiblich	18	1	17	1	1	1	—	3	6	7		
Jugendstrafe und Geldstrafe	insgesamt	68	2	64	2	6	1	12	27	21	3		
	weiblich	—	—	—	—	—	—	—	—	—	—		
Freiheitsstrafe ³⁾ und Geldstrafe	insgesamt	817	92	799	92	—	—	4	80	285	430		
	weiblich	81	16	81	16	—	—	—	12	29	40		
Freiheitsstrafe ³⁾ und Jugendstrafe	insgesamt	420	31	395	31	9	—	4	79	184	128		
	weiblich	17	3	17	3	1	—	—	3	10	4		
Freiheitsstrafe ³⁾ und Sicherungsverwahrung	insgesamt	2	—	2	—	—	—	—	—	—	2		
	weiblich	—	—	—	—	—	—	—	—	—	—		
Freiheitsstrafe ³⁾ , Jugendstrafe und Sicherungsverwahrung	insgesamt	2	—	2	—	—	—	—	—	—	2		
	weiblich	—	—	—	—	—	—	—	—	—	—		
sonstige Strafverbindungen und freiheitsentziehenden Maßnahmen	insgesamt	158	7	143	6	2	—	1	19	43	80		
	weiblich	—	—	—	—	—	—	—	—	—	—		
Vorbestrafte nach der Häufigkeit der Vorstrafen													
1 mal	insgesamt	572	49	498	47	27	4	49	108	147	190		
	weiblich	24	5	21	5	—	—	2	4	6	9		
2 mal	insgesamt	302	25	268	24	17	2	26	72	98	70		
	weiblich	13	2	13	2	1	1	—	6	4	2		
3 mal	insgesamt	203	19	190	18	8	—	7	47	76	60		
	weiblich	7	2	7	2	—	—	—	1	6	—		
4 mal	insgesamt	178	14	167	14	4	—	6	38	77	46		
	weiblich	10	1	10	1	1	—	—	3	7	—		
5 bis 10 mal	insgesamt	705	73	673	72	4	—	5	85	288	295		
	weiblich	37	9	37	9	—	—	—	7	15	15		
11 mal oder öfter	insgesamt	427	30	417	30	—	—	—	17	129	271		
	weiblich	45	8	45	8	—	—	—	2	15	28		
Wieder eingelieferte Vorbestrafte	insgesamt	1 477	90	1 372	87	34	2	48	186	519	617		
	weiblich	88	12	85	12	1	—	—	11	35	39		
davon nach dem Wiedereinlieferungsabstand im ... nach der vorhergegangenen Entlassung													
1. Halbjahr	insgesamt	220	6	201	6	7	—	12	25	94	70		
	weiblich	23	1	22	1	1	—	—	3	12	7		
2. Halbjahr	insgesamt	166	5	144	5	4	2	7	28	53	54		
	weiblich	5	—	5	—	—	—	—	—	1	4		
2. Jahr	insgesamt	229	11	198	9	7	—	11	36	78	73		
	weiblich	15	1	13	1	—	—	—	4	6	3		
3. bis 5. Jahr	insgesamt	485	29	456	28	13	—	18	69	173	196		
	weiblich	27	7	27	7	—	—	—	4	8	15		
6. Jahr oder später	insgesamt	377	39	373	39	3	—	—	28	121	224		
	weiblich	18	3	18	3	—	—	—	—	8	10		

1) Einschl. Jugendstrafe bei Verurteilten, die gem. § 89b JGG aus dem Jugendstrafvollzug ausgenommen sind. — 2) Einschl. Freiheitsstrafe bei Verurteilten, die

sowie nach Art und Häufigkeit der Vorstrafen

Vollzug von							Sicherungs- ver- wahrung	Ge- schlecht	Art und Häufigkeit der Vorstrafen Wiedereinlieferungsabstand
Jugendstrafe ²⁾									
ins- gesamt	darunter								
	im offenen Vollzug	Freiheits- strafe gem. § 114 JGG	im Alter von ... Jahren						
			14 bis unter 18	18 bis unter 21	21 bis unter 25	25 oder mehr			
158	6	1	12	74	72	—	3 insgesamt	Nichtvorbestafte	
3	—	—	—	2	1	—	— weiblich		
114	4	4	13	41	57	3	60 insgesamt	Vorbestrafte insgesamt	
2	—	—	2	—	—	—	1 weiblich		
3	—	—	—	1	1	1	2 insgesamt	davon mit Geldstrafe	
—	—	—	—	—	—	—	— weiblich		
98	4	3	13	37	48	—	— insgesamt	Jugendstrafe	
2	—	—	2	—	—	—	— weiblich		
3	—	—	—	1	2	—	6 insgesamt	Freiheitsstrafe ¹⁾	
—	—	—	—	—	—	—	1 weiblich		
2	—	1	—	—	2	—	2 insgesamt	Jugendstrafe und Geldstrafe	
—	—	—	—	—	—	—	— weiblich		
3	—	—	—	—	3	—	15 insgesamt	Freiheitsstrafe ¹⁾ und Geldstrafe	
—	—	—	—	—	—	—	— weiblich		
3	—	—	—	—	1	2	22 insgesamt	Freiheitsstrafe ¹⁾ und Jugendstrafe	
—	—	—	—	—	—	—	— weiblich		
—	—	—	—	—	—	—	— insgesamt	Freiheitsstrafe ¹⁾ und Sicherungsverwahrung	
—	—	—	—	—	—	—	— weiblich		
—	—	—	—	—	—	—	— insgesamt	Freiheitsstrafe ¹⁾ , Jugendstrafe und Sicherungsverwahrung	
—	—	—	—	—	—	—	— weiblich		
2	—	—	—	2	—	—	13 insgesamt	sonstige Strafverbindungen und freiheitsentziehenden Maßnahmen	
—	—	—	—	—	—	—	— weiblich		
Vorbestrafte nach der Häufigkeit der Vorstrafen									
67	2	2	9	24	33	1	7 insgesamt	1 mal	
2	—	—	2	—	—	—	1 weiblich		
31	1	2	2	13	16	—	3 insgesamt	2 mal	
—	—	—	—	—	—	—	— weiblich		
7	1	—	1	3	3	—	6 insgesamt	3 mal	
—	—	—	—	—	—	—	— weiblich		
5	—	—	—	—	4	1	6 insgesamt	4 mal	
—	—	—	—	—	—	—	— weiblich		
4	—	—	1	1	1	1	28 insgesamt	5 bis 10 mal	
—	—	—	—	—	—	—	— weiblich		
—	—	—	—	—	—	—	10 insgesamt	11 mal oder öfter	
—	—	—	—	—	—	—	— weiblich		
52	2	3	3	11	36	2	53 insgesamt	Wieder eingelieferte Vorbestrafte	
2	—	—	2	—	—	—	1 weiblich		
davon nach dem Wiedereinlieferungsabstand im ... nach der vorhergegangenen Entlassung									
11	—	—	1	3	7	—	8 insgesamt	1. Halbjahr	
1	—	—	1	—	—	—	— weiblich		
9	—	1	1	2	5	1	13 insgesamt	2. Halbjahr	
—	—	—	—	—	—	—	— weiblich		
18	1	—	1	5	11	1	13 insgesamt	2. Jahr	
1	—	—	1	—	—	—	1 weiblich		
14	1	2	—	1	13	—	15 insgesamt	3. bis 5. Jahr	
—	—	—	—	—	—	—	— weiblich		
—	—	—	—	—	—	—	4 insgesamt	6. Jahr oder später	
—	—	—	—	—	—	—	— weiblich		

gem. § 114 JGG in der Jugendstrafanstalt vollzogen wird. — 3) Auch Zuchthaus, Gefängnis, Einschließung und Haft.

8. Nichtdeutsche Strafgefangene und Sicherungsverwahrte 2016 nach dem Wiedereinlieferungsabstand sowie der Art und Häufigkeit der Vorstrafen

Art und Häufigkeit der Vorstrafen Wiedereinlieferungsabstand	Geschlecht	Strafgefangene und Sicherungsverwahrte	davon im Vollzug von							
			Freiheitsstrafe ¹⁾					Jugendstrafe	Sicherungsverwahrung	
			insgesamt	davon im Alter von ... Jahren						
			18 bis unter 21	21 bis unter 25	25 bis unter 30	30 bis unter 40	40 oder mehr			
Nichtvorbestafte	insgesamt	561	510	7	49	90	169	195	51	—
	weiblich	38	38	1	2	6	10	19	—	—
Vorbestrafte insgesamt	insgesamt	684	642	4	36	99	248	255	40	2
	weiblich	25	24	—	—	4	5	15	1	—
davon mit										
Geldstrafe	insgesamt	130	128	1	10	21	58	38	2	—
	weiblich	3	3	—	—	—	2	1	—	—
Jugendstrafe	insgesamt	75	40	2	15	17	5	1	35	—
	weiblich	1	—	—	—	—	—	—	1	—
Freiheitsstrafe ¹⁾	insgesamt	142	141	—	5	19	55	62	1	—
	weiblich	2	2	—	—	1	—	1	—	—
Jugendstrafe und Geldstrafe	insgesamt	19	17	1	3	7	5	1	1	1
	weiblich	—	—	—	—	—	—	—	—	—
Freiheitsstrafe ²⁾ und Geldstrafe	insgesamt	231	230	—	2	19	80	129	1	—
	weiblich	16	16	—	—	2	3	11	—	—
Freiheitsstrafe ²⁾ und Jugendstrafe	insgesamt	69	68	—	1	14	39	14	—	1
	weiblich	3	3	—	—	1	—	2	—	—
Freiheitsstrafe ¹⁾ und Sicherungsverwahrung	insgesamt	—	—	—	—	—	—	—	—	—
	weiblich	—	—	—	—	—	—	—	—	—
Freiheitsstrafe ²⁾ , Jugendstrafe und Sicherungsverwahrung	insgesamt	—	—	—	—	—	—	—	—	—
	weiblich	—	—	—	—	—	—	—	—	—
sonstige Strafverbindungen und freiheitsentziehenden Maßnahmen	insgesamt	18	18	—	—	2	6	10	—	—
	weiblich	—	—	—	—	—	—	—	—	—
Vorbestrafte nach der Häufigkeit der Vorstrafen										
1 mal	insgesamt	219	199	3	19	40	69	68	20	—
	weiblich	4	3	—	—	1	1	1	1	—
2 mal	insgesamt	108	94	1	11	23	36	23	13	1
	weiblich	3	3	—	—	2	—	1	—	—
3 mal	insgesamt	67	62	—	3	9	27	23	5	—
	weiblich	1	1	—	—	—	1	—	—	—
4 mal	insgesamt	52	51	—	3	10	23	15	1	—
	weiblich	1	1	—	—	—	1	—	—	—
5 bis 10 mal	insgesamt	164	162	—	—	13	71	78	1	1
	weiblich	8	8	—	—	1	2	5	—	—
11 mal oder öfter	insgesamt	74	74	—	—	4	22	48	—	—
	weiblich	8	8	—	—	—	—	8	—	—
Wieder eingelieferte Vorbestrafte	insgesamt	364	344	2	15	49	127	151	19	1
	weiblich	14	13	—	—	2	1	10	1	—
davon nach dem Wiedereinlieferungsabstand im ... nach der vorhergegangenen Entlassung										
1. Halbjahr	insgesamt	44	39	—	5	4	15	15	5	—
	weiblich	3	2	—	—	—	—	2	1	—
2. Halbjahr	insgesamt	41	39	2	3	8	12	14	2	—
	weiblich	2	2	—	—	—	—	2	—	—
2. Jahr	insgesamt	50	45	—	3	8	19	15	5	—
	weiblich	—	—	—	—	—	—	—	—	—
3. bis 5. Jahr	insgesamt	129	121	—	4	22	41	54	7	1
	weiblich	5	5	—	—	2	—	3	—	—
6. Jahr oder später	insgesamt	100	100	—	—	7	40	53	—	—
	weiblich	4	4	—	—	—	1	3	—	—

1) Einschl. Jugendstrafe bei Verurteilten, die gem. § 89b JGG aus dem Jugendstrafvollzug ausgenommen sind. — 2) Auch Zuchthaus, Gefängnis, Einschließung und Haft.

9. Außerhalb von Justizvollzugsanstalten Untergebrachte 2016
nach der Art der strafrichterlich angeordneten Maßregel der Besserung und Sicherung

Art der Angabe	Untergebrachte insgesamt			davon in								
				Psychiatrischen Krankenhäusern nach § 63 StGB			Entziehungsanstalten nach § 64 StGB					
							insgesamt			darunter Entziehungsfälle ohne Trunksucht		
	insgesamt	männlich	weiblich	insgesamt	männlich	weiblich	insgesamt	männlich	weiblich	insgesamt	männlich	weiblich
Untergebrachte	634	588	46	453	416	37	181	172	9	158	149	9
darunter												
Wiederholungsfälle	41	39	2	34	32	2	7	7	—	6	6	—
Widerrufsfälle	41	40	1	36	35	1	5	5	—	2	2	—
nach dem Alter												
unter 24 Jahre	34	31	3	26	23	3	8	8	—	6	6	—
24 bis unter 25 Jahre	10	9	1	7	7	—	3	2	1	3	2	1
25 bis unter 30 Jahre	97	90	7	55	52	3	42	38	4	38	34	4
30 bis unter 40 Jahre	207	194	13	124	114	10	83	80	3	75	72	3
40 bis unter 50 Jahre	121	116	5	93	88	5	28	28	—	22	22	—
50 bis unter 60 Jahre	130	116	14	113	100	13	17	16	1	14	13	1
60 bis unter 70 Jahre	28	25	3	28	25	3	—	—	—	—	—	—
70 oder mehr Jahre	7	7	—	7	7	—	—	—	—	—	—	—