

5.135

Nashornleguan

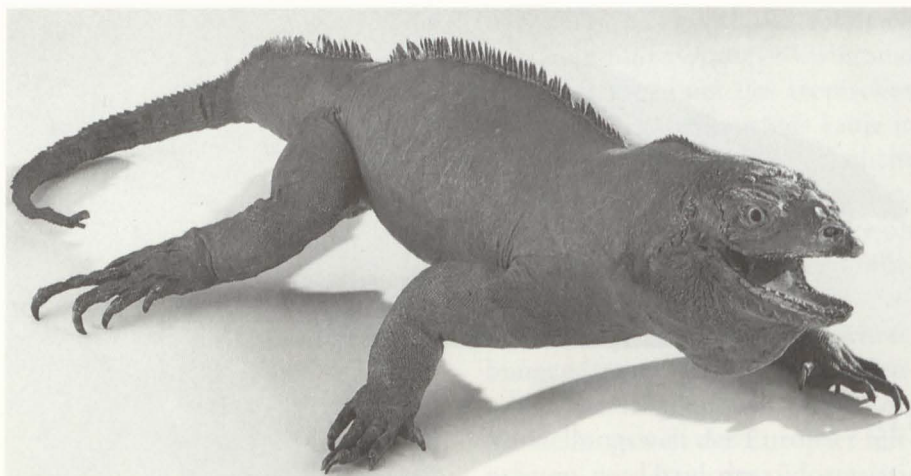
Cyclura cornuta

H. 15 cm, Br. 35 cm, L. 73 cm

Erlangen, Zoologische Sammlung der
Universität

Zur Familie der Leguane gehören eine Reihe von Echsen, wie z.B. Meerechsen, Anolis, Basilisken, Krötenechsen u.a.m.

Der Lebensraum des Nashornleguans, der bis zu 1 m lang werden kann, ist die trockene Dornbuschsteppe und das Kakteendickicht der Insel Haiti (Hispaniola). Der Nashornleguan ernährt sich als erwachsenes Tier hauptsächlich von vielseitiger Pflanzenkost. Das Jungtier verzehrt Insekten, Schnecken und anderes Kleingetier, wie Regenwür-



Mit seinem Schwanz kann das Tier erstaunlich kraftvolle Schläge aus-
teilen.

Großechsen und andere Reptil-
tiere regten seit jeher die Phantasie
der Menschen an. Die in vielen My-
thologien der Erde vorkommende
Gestalt des Drachens wurde sicher-
lich durch solche Tiere inspiriert.

Literatur: Maurice und Robert Burton:
Das Königreich der Tiere. München 1977,
S.283 - 287.
P.J.B.